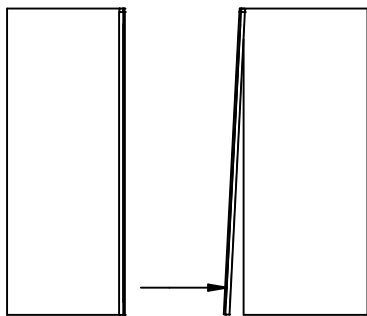
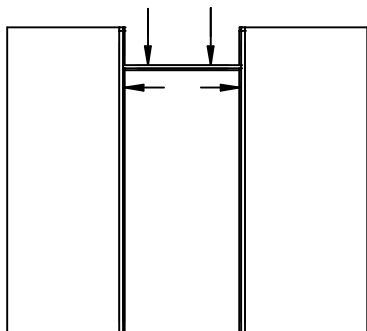


## 1. Montage wandstijlen



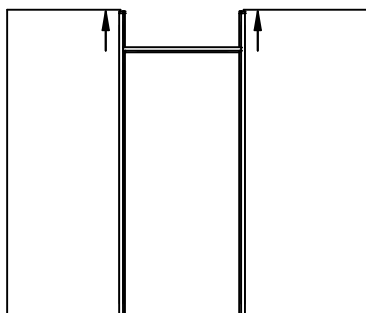
-Stijlen aan de wand schuiven

## 2. Montage kalfdeel



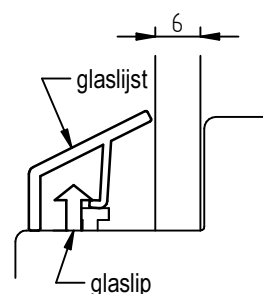
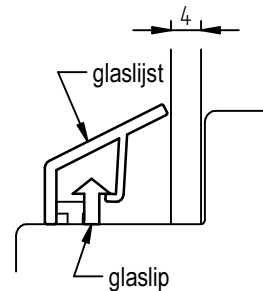
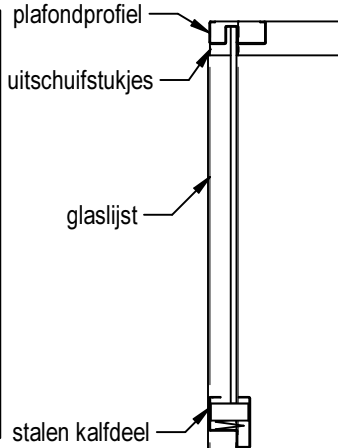
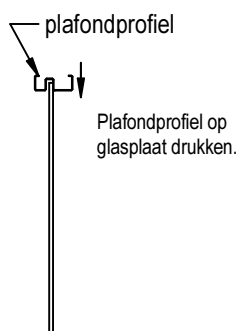
- Kalfdeel voor sleufjes in wandstijlen houden en schuifbeugels mbv schroevendraaier naar buiten schuiven.
- Kalfdeel mbv een hamer en een houten blokje naar beneden tikken tot dat kalfdeel gepositioneerd en geborgd is.
- Mbv een waterpas het kalfdeel en de wandstijlen te lood stellen.
- Klembeugels mbv een inbussleutel (5mm) aandraaien,  
\*\*Bij te lood stellen dient de hangstijl af te steunen op de vloer!

## 3. Montage schuifstukjes



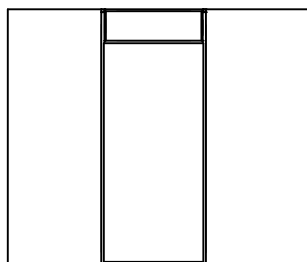
-Schuifstukjes omhoog tegen plafond schuiven.

## 4. Montage glasplaat in bovenlicht



Glaslippen haaks ombuigen en glaslijst opklikken

## 5. Afbouw



- Afdekdopjes en aanslagdopjes aanbrengen
- Paumelles monteren
- Deur afhangen en controleren