

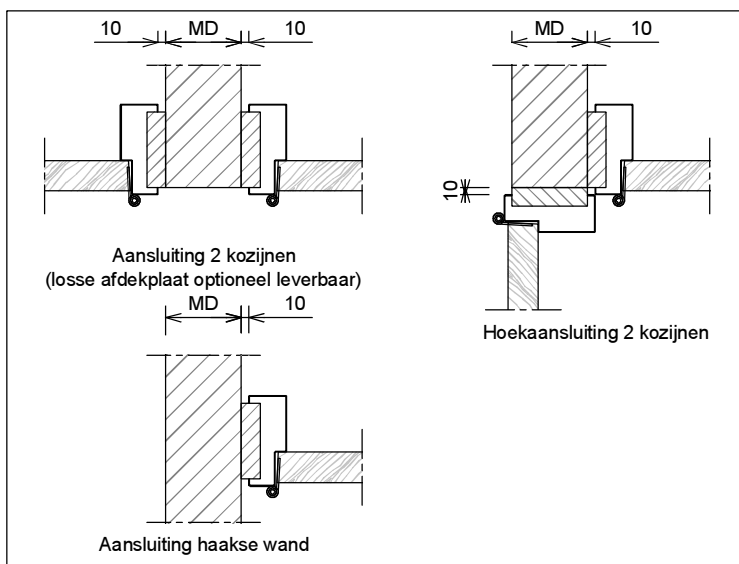
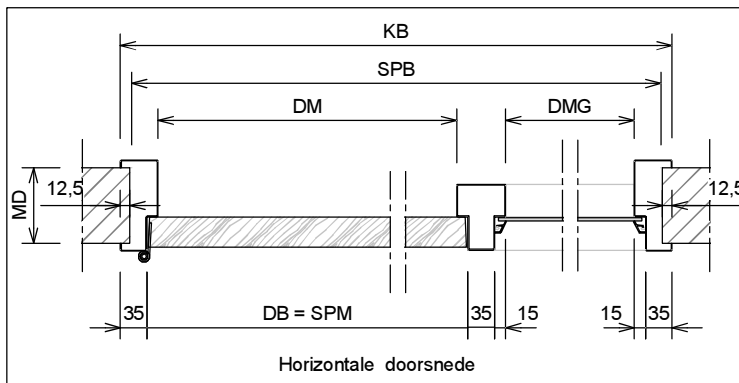
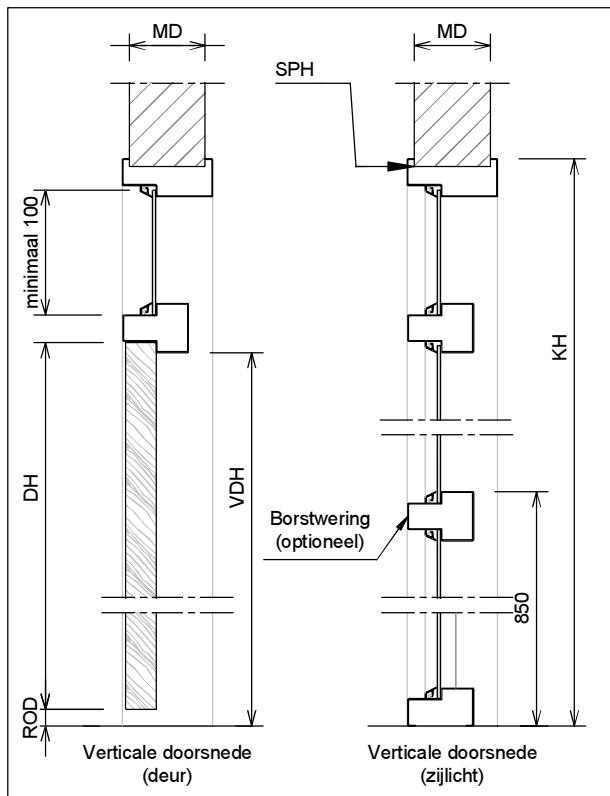
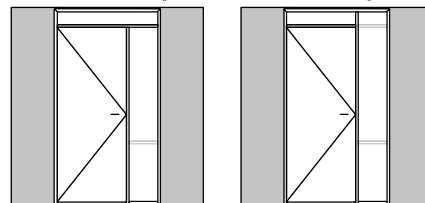
Kenmerken

- plaatdikte 1,0 mm
- inmetSEL- of montageuitvoering
- muurdiktes 70 t/m 150 mm bij montageuitvoering (oplopend per 5 mm)
- muurdiktes 70 t/m 240 mm bij inmetSELuitvoering (oplopend per 5 mm)
- kozijnbreedte vanaf (deurbreedte + 225 mm) t/m 2000 mm (oplopend per 5 mm)
- slotgatvoorziening NemeF 1200 (1300-1400)
- optie: slotgatvoorziening
- standaard uitgevoerd met aanslagdopjes
- optie: uitgevoerd met geluidwerende aanslagband
- optie: uitgevoerd als kozijn met zijlicht aan scharnierzijde (model C21,C31,C41)

ANDUSTA

Model: B21 - B31 - B41 - Stomp - Wo

Kozijn met bovenlicht, volle bovendorpel en zijlicht aan sluitzijde
- Ook van toepassing op varianten van dit type kozijn. -

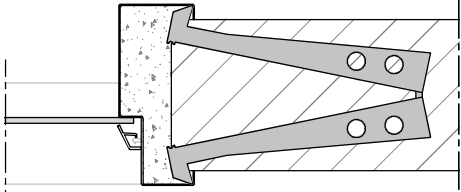
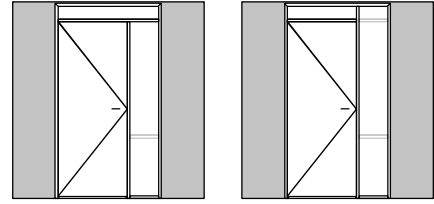


	Rekentabel	Berekening	Waarde
DB	Deurbreedte	DB	
DM	DagMaat deuropening	DB -30	
SPM	SPonningMaat = Deurbreedte		
KB	KozijnBreedte		
SPB	SparingBreedte *	KB -25 ± 5	
DMG	DagMaat Glasopening zijlicht **		
MD	MuurDikte 70 / 90 / 100 / 110 / 125 / 150 /		
DH	DeurHoogte	DH	
ROD	Ruimte Onder Deur bij inmetSELuitvoering	22	
ROD	Ruimte Onder Deur bij montageuitvoering	22, 14, 8,	
VDH	Vrije Doorgang Hoogte	DH +ROD -13	
KH	KozijnHoogte ****		
SPH	SparingHoogte ***	KH -10 ± 5	
	Minimale plafondhoogte ***	ROD+DH+193	
	* alleen van toepassing bij montageuitvoering ** uitgaande van 15 mm aanslagspinning *** minimale ruimte tussen kozijn en plafond 10 mm **** kozijnhoogte oplopend per 10 mm		
	Voor berekening glasmaten : www.andusta.nl/maatvoeringen		

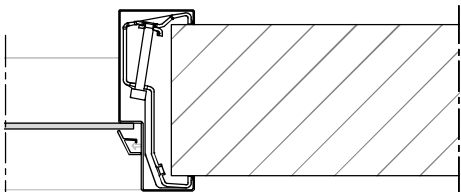
Model: B21 - B31 - B41 - Stomp

Kozijn met bovenlicht, volle bovendorpel en zijlicht aan sluitzijde

- Ook van toepassing op varianten van dit type kozijn. -



Aansluiting in metselkozijn (+inleganker)



Aansluiting montagekozijn (+klembeugel)

Wandbeeindiging
bij montageuitvoering

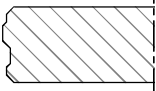
①



1 - Oneffenheden max. 5 mm

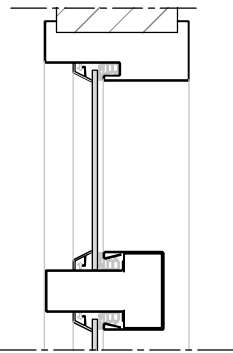
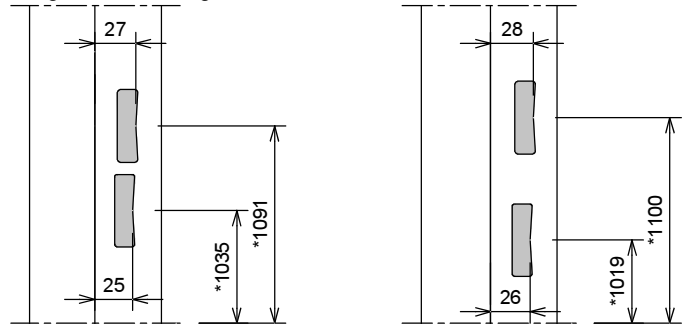
2 - Geen zelfkant
bij vellingblokken

②

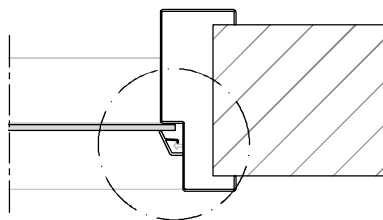


MD (muurdikte)	Profiel (woningbouw 1.0 mm)
70 mm	90 x 50 mm
100 mm	120 x 50 mm
110 mm	130 x 50 mm
125 mm	145 x 50 mm
150 mm	170 x 50 mm
..... mm x 50 mm

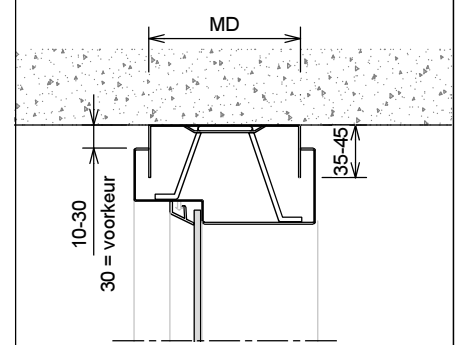
* maten vanaf o.k. stijl, uitgaande van een ruimte onder de deur van 22 mm en een krukhoogte van 1050 mm gemeten vanaf o.k. deur.



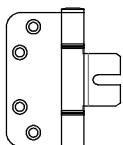
Optie: geluidwerende aanslagband
Minimale muurdikte 90 mm.



Uitvoering met PVC / Kunststof glaslijst

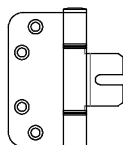


Plafondaansluiting, verende plafondregel



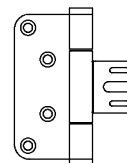
Insteekscharnier A0838

- Montage uitvoering
- bevestiging op klembeugel



Insteekscharnier A0838

- InmetSEL uitvoering
- Bevestiging aan achterlas constructie A10-14



Insteekscharnier V8087WF

- InmetSEL uitvoering
- Bevestiging aan achterlas constructie A10-14