

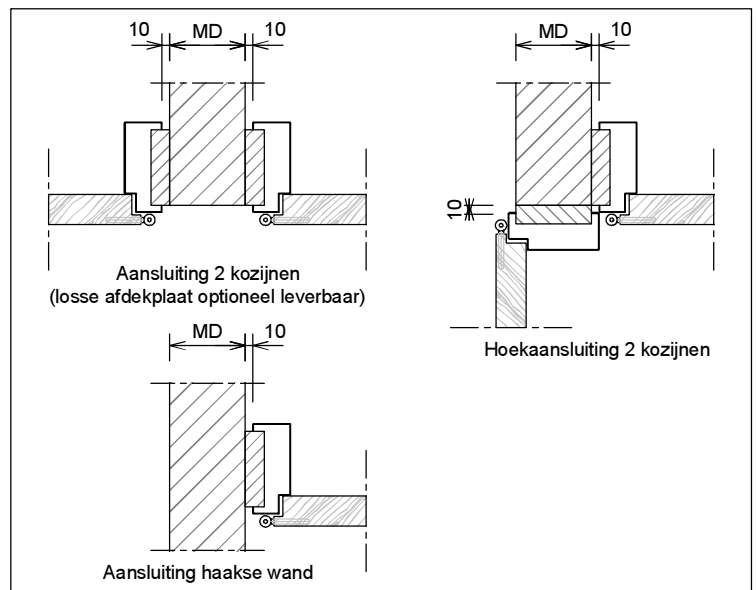
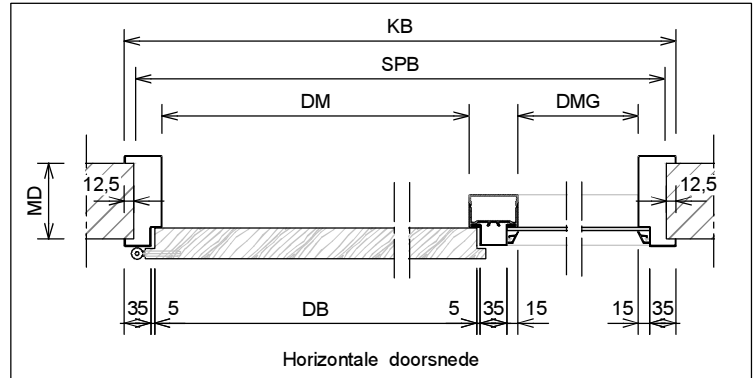
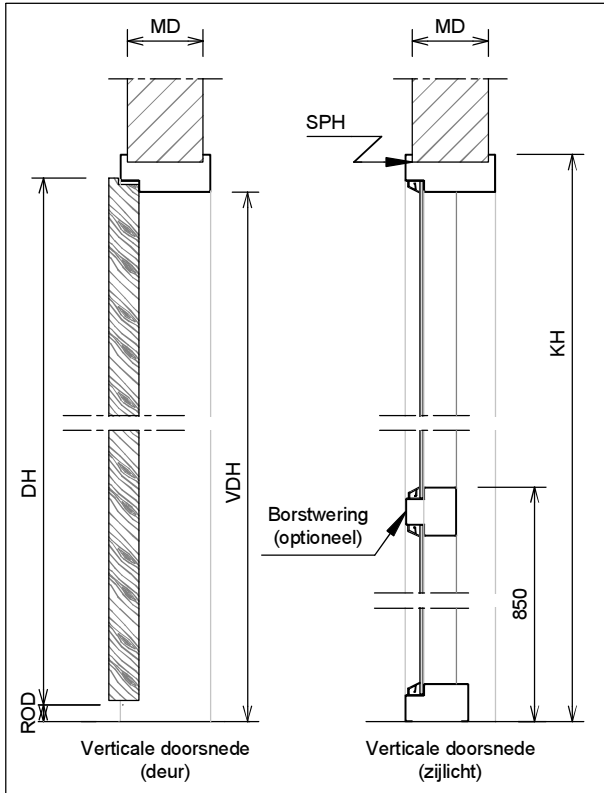
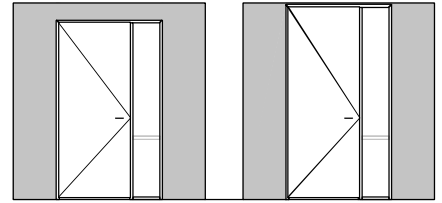
Kenmerken

- plaatdikte 1,0 mm
- inmetSEL- of montageuitvoering
- muurdiktes 70 t/m 150 mm bij montageuitvoering (oplopend per 5 mm)
- muurdiktes 70 t/m 240 mm bij inmetSELuitvoering (oplopend per 5 mm)
- kozijnbreedte vanaf (deurbreedte + 225 mm) t/m 2000 mm (oplopend per 5 mm)
- slotgatvoorziening Nemef 1200 (1300-1400)
- optie: slotgatvoorziening
- standaard uitgevoerd met aanslagdopjes
- optie: geluidwerende aanslagband
- optie: uitgevoerd met "plafond hoge deur" (model B61)
- optie: uitgevoerd als kozijn met zijlicht aan scharnierzijde (model C01 of C61)

ANDUSTA

Model: B01 - B61 - Opdek - Wo

Kozijn met volle bovendorpel en zijlicht aan sluitzijde
- Ook van toepassing op varianten van dit type kozijn. -

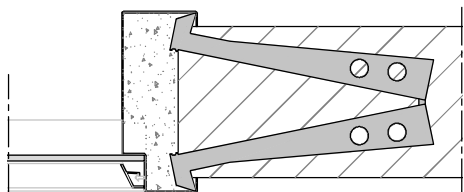


	Rekentabel	Berekening	Waarde
DB	Deurbreedte		
DM	Dagmaat deuropening	DB-20	
KB	KozijnBreedte		
SPB	SParIngBreedte *	KB-25 ^{s5}	
DMG	Dagmaat glasopening zijlicht **		
MD	MuurDikte		
DH	DeurHoogte		
ROD	ROD = ruimte onder deur bij inmetSELuitvoering	28	
ROD	ROD = ruimte onder deur bij montageuitvoering	28-20-13-....	
VDH	Vrije Doorgang Hoogte	DH-19+ROD	
KH	KozijnHoogte ****		
SPH	SParIngHoogte ***	KH-15	
GLH	GLasopening Hoogte zijlicht	KH-15	
	* = alleen van toepassing bij montageuitvoering ** = uitgaande van 15 mm aanslagspanning *** = minimale ruimte tussen kozijn en plafond 10 mm **** = kozijnhoogte oplopend per 10 mm		
	Voor berekening glasmaten : www.andusta.nl/maatvoeringen		

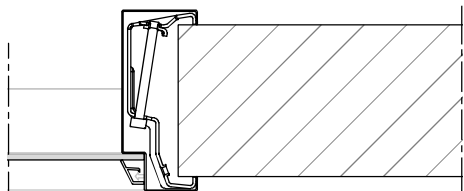
Model: B01 - B61 - Opdek - Wo

Kozijn met volle bovendorpel en zijlicht aan sluitzijde

- Ook van toepassing op varianten van dit type kozijn. -



Aansluiting in metselkozijn (+inleganker)



Aansluiting montagekozijn (+klembeugel)

Wandbeeindiging
bij montageuitvoering

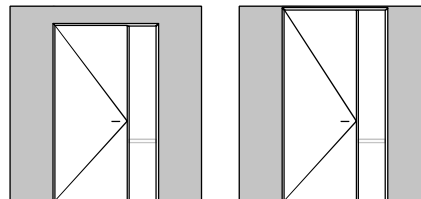
①



1 - Oneffenheden max. 5 mm

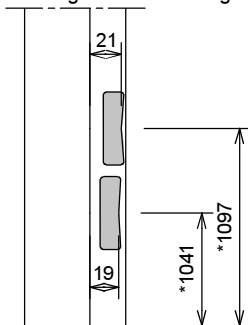
2 - Geen zelfkant
bij vellingblokken

②



muurdikte	woningbouw d = 1.0	
	MD	
70 mm		90 x 50 mm
100 mm		120 x 50 mm
110 mm		130 x 50 mm
125 mm		145 x 50 mm
150 mm		170 x 50 mm
..... mm	 x 50 mm

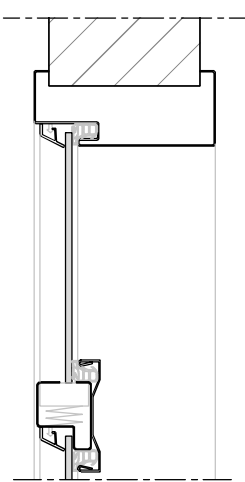
* maten vanaf o.k. stijl, uitgaande van een ruimte onder de deur van 28 mm en een krukhoogte van 1050 mm gemeten vanaf o.k. deur.



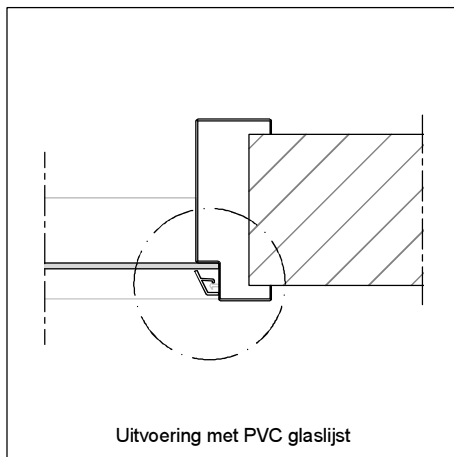
Slotgat Nemeff 1200-1300-1400



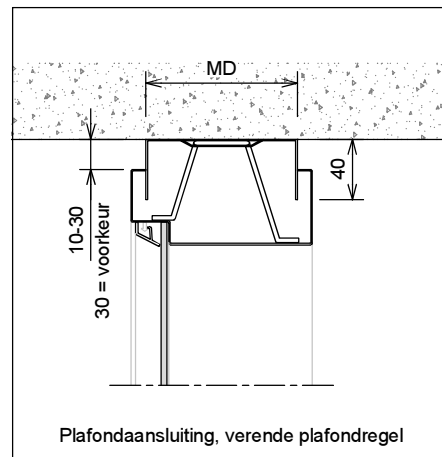
Slotgat Nemeff 600 (optioneel)



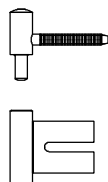
Optie: geluidwerende aanslagband



Uitvoering met PVC glaslijst

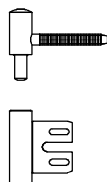


Plafondaansluiting, verende plafondregel



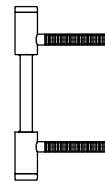
Insteekpaumelle A12-08 + A12-09

- montage uitvoering
- montage op klembeugel



Insteekpaumelle A12-09 + V 8000 WF

- Inmetseluitvoering
- bevestiging op achterlasconstructie V 8600



Insteekpaumelle V 0026 WF

- in combinatie met A12-08 bij montageuitvoering
- in combinatie met V 8000 WF bij inmetseluitvoering