

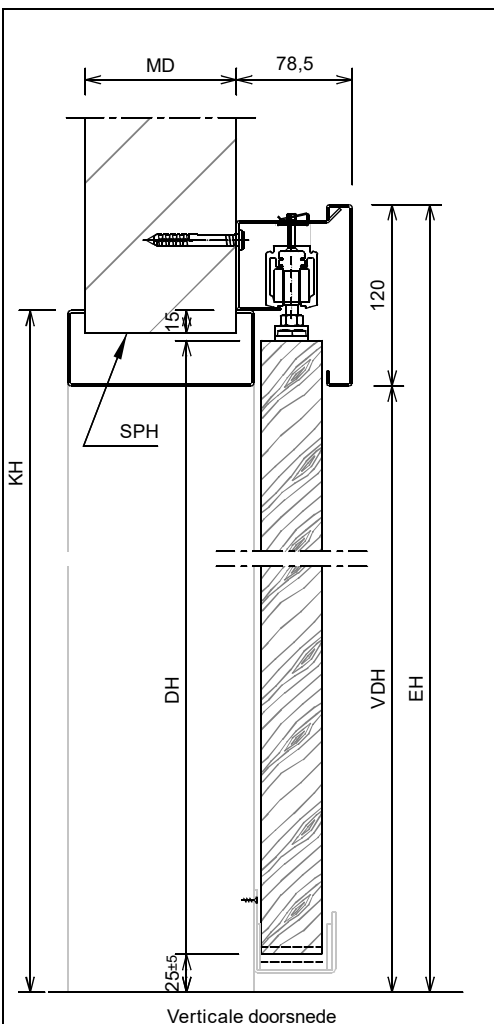
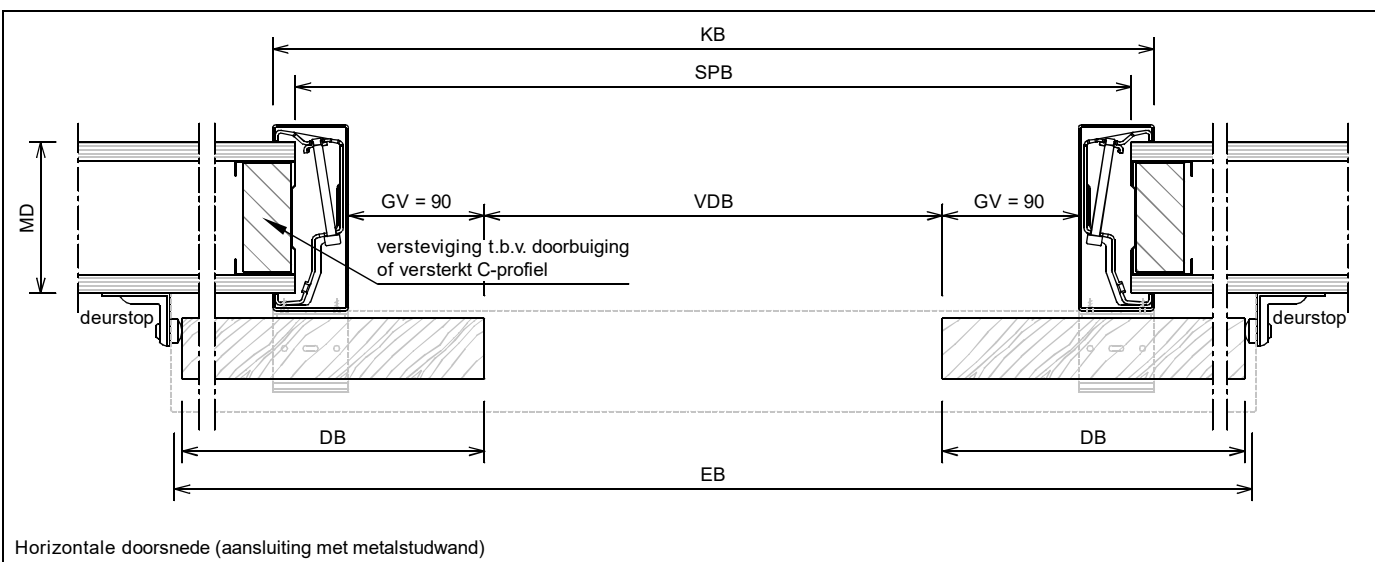
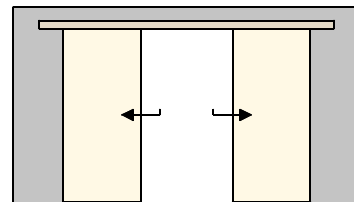
Kenmerken

- plaatdikte 1,5 mm - zichtzijden gelakt
- deuromvattende geleider
- optie: uitgevoerd met "plafond hoge deur" (model N61)
- optie: SoftClose systeem enkelwerkend / dubbelwerkend
- optie: Elektrische aandrijving (Linea Drive)

ANDUSTA

Model: N01-N61

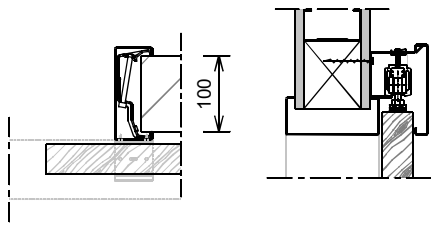
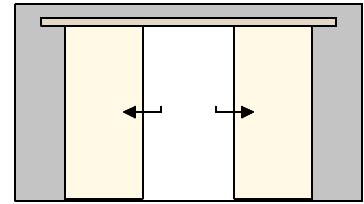
Schuifdeurkozijn voor de wand zonder bovenlicht
voor dubbele deuren



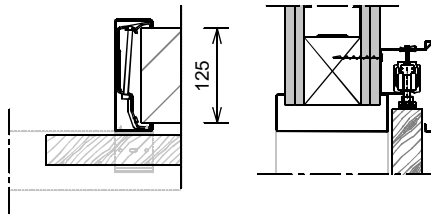
	Rekentabel	Berekening	Waarde
DB	DeurBreedte (minimaal 730)		
GV	GrijpVlak alleen 0 of 90 mogelijk		
VDB	Vrije Doorgangsbreedte GV 0	$2 * DB - 50$	
VDB	Vrije Doorgangsbreedte GV 90	$2 * DB - 230$	
KB	KozijnBreedte	$2 * DB + 50$	
EB	ElementBreedte (Lengte afdekkap) GV 0	$4 * DB - 35$	
EB	ElementBreedte (Lengte afdekkap) GV 90	$4 * DB - 215$	
SPB	SParingsBreedte	$2 * DB + 20$	
MBW	Minimaal Benodigd Wanddeel GV 0	$DB - 15$	
MBW	Minimaal Benodigd Wanddeel GV 90	$DB - 105$	
MD	Muurdikte 100 / 125 / 150 /		
DH	DeurHoogte		
VDH	Vrije Doorgangshoogte	$DH - 5$	
KH	KozijnHoogte	$DH + 45$	
SPH	SparingHoogte	$DH + 30$	
EH	ElementHoogte	$DH + 115$	

Model: N01-61

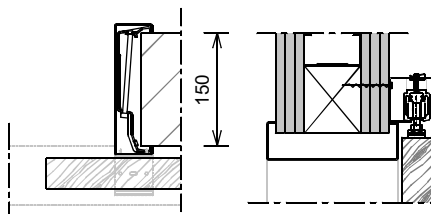
Schuifdeurkozijn voor de wand zonder bovenlicht
voor dubbele deuren



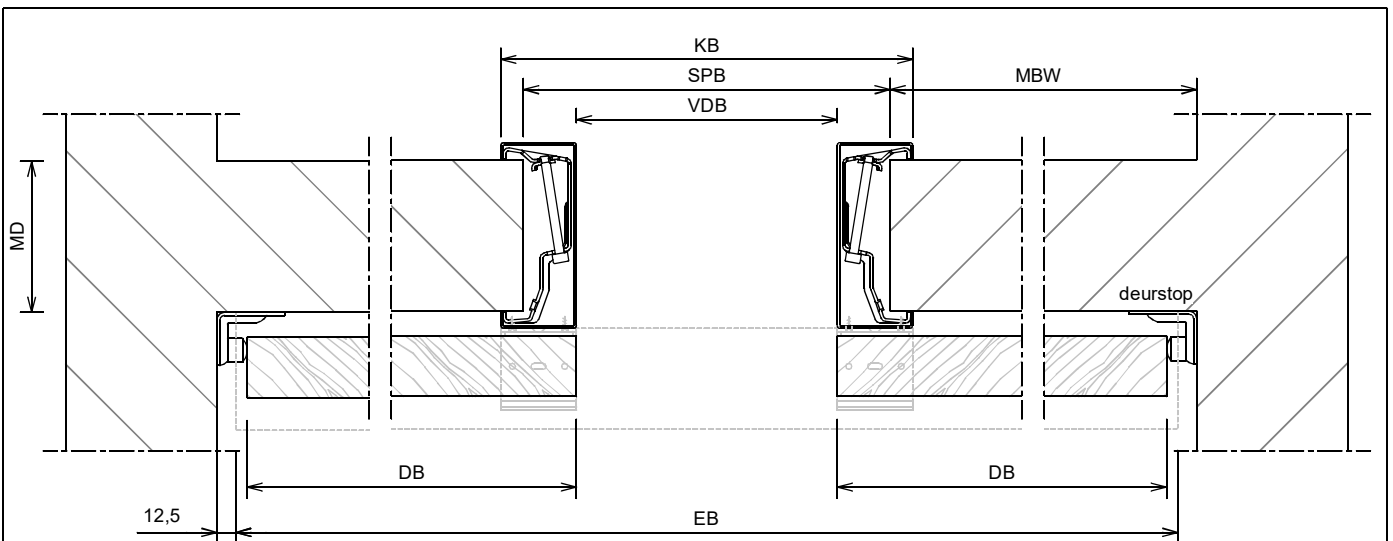
MD 100 > per zijde 1x gipskartonplaat 12,5mm



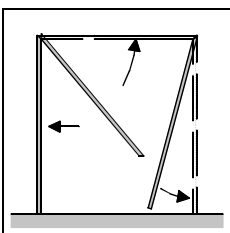
MD 125 > per zijde 2x gipskartonplaat 12,5mm



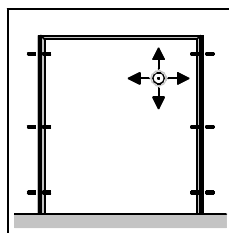
MD 150 > per zijde 3x gipskartonplaat 12,5mm



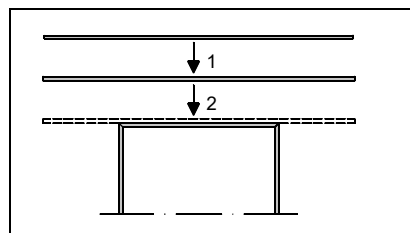
Horizontale Doorsnede Grijpvlak=0



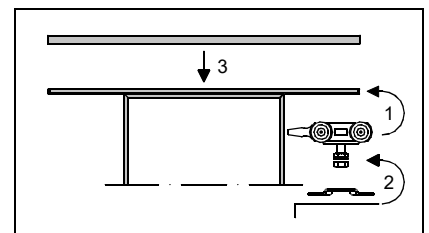
1



2



3



4

- 1 : Bovendorpel + zijstijlen in gespaarde opening aan de wand schuiven.
- 2 : Bovendorpel + zijstijlen nauwkeurig te lood stellen en klembeugels vastdraaien.
- 3.1 : Rail aan raildrager schroeven.
- 2 : Raildrager nauwkeurig te lood aan de wand boren en schroeven.
(afsteunend op bovendorpel)
- 4.1 : Rollers + rollerstop in rail schuiven, ophangplaten op de deur schroeven en aan de rollers hangen.
- 2 : Deur volledig afhangen en schroeven strak aandraaien.
Rollerstops op de juiste posities afstellen vastzetten.
- 3 : Afdekkap monteren.