

Kenmerken

- plaatdikte 1 mm
- montageuitvoering
- muurdiktes 70 t/m 155 mm (oplopend per 5 mm)
- kozijnbreedte vanaf (deurbreedte + 235 mm) t/m 2000 mm (oplopend per 5 mm)
- slotgatvoorziening Nemeff 1200 (1300-1400)
- standaard uitgevoerd met aanslagdopjes
- standaard kunststof glaslijst (wit)
- standaard aanslagspanning 15 mm
- standaard deurhoogtes 2015, 2115 of 2315 mm
- standaard deurdikte 40 mm

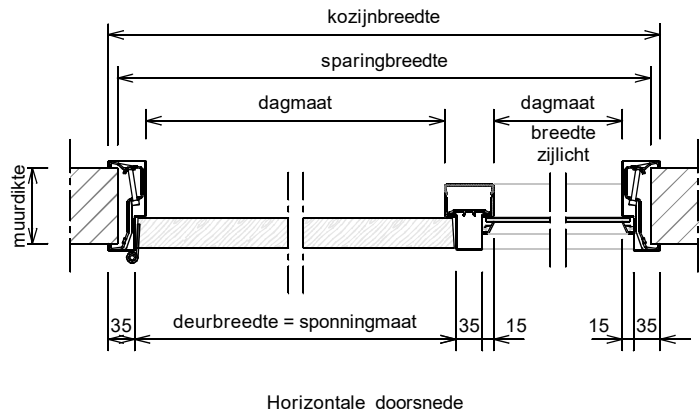
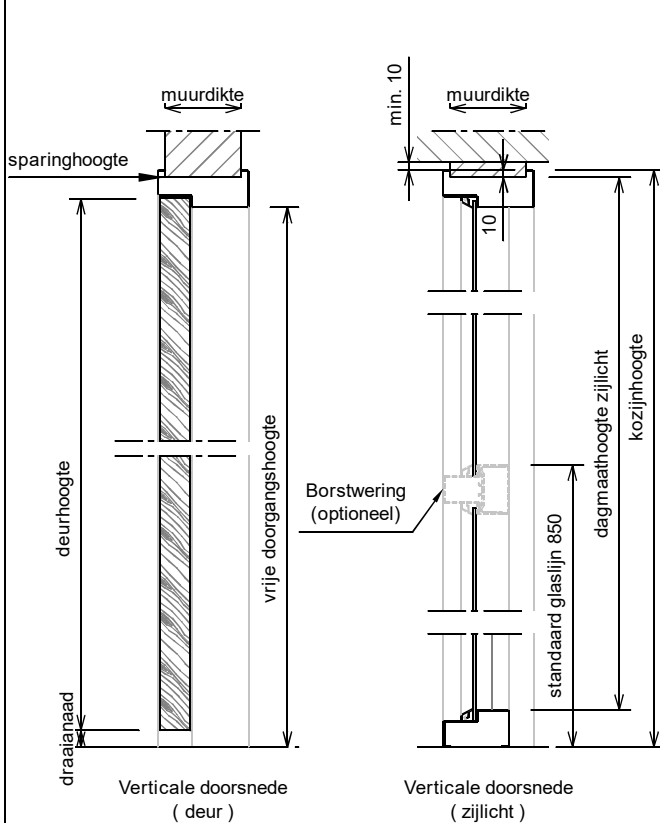
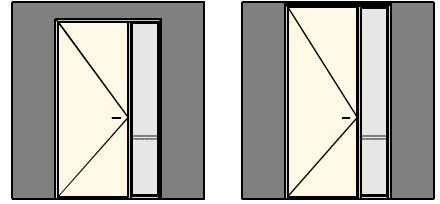
Optie:

- uitgevoerd met borstwering
- afwijkende slotgatvoorziening
- uitgevoerd met aanslagband (muurdikte ≥ 90 mm)
- uitvoering "plafond hoge deur" model B61

ANDUSTA

Model: B01 - B61 - Stomp - Wo

Kozijn met volle bovendorpel en zijlicht aan sluitzijde
- Ook van toepassing op varianten van dit type kozijn. -



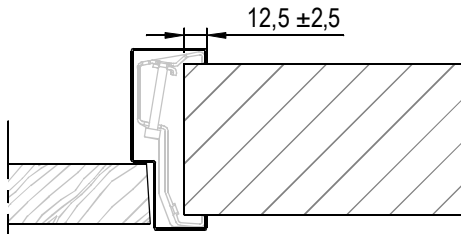
Varianten:

- C01: kozijn met zijlicht aan hangzijde.
- D01: kozijn met zijlicht aan beide zijden.
- G01: dubbeldeurskozijn met zijlicht rechts.
- H01: dubbeldeurskozijn met zijlicht links.
- J01: dubbeldeurskozijn met zijlicht aan beide zijden.

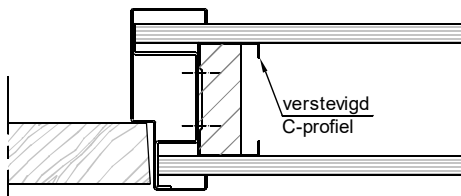
Voor varianten zie ook: www.andusta.nl/downloads/keuzeblad_varianten_kozijnen

Rekentabel	Berekening	Waarde
Deurbreedte		
Dagmaat deuropening	Deurbreedte - 30	
Kozijnbreedte		
Sparingbreedte	Kozijnbreedte - 25 ± 3	
Muurdikte		
Dagmaatbreedte zijlicht	Kozijnbreedte - deurbreedte nominaal - 135	
Deurhoogte		
Draainaad bij inmetSELUITVOERING	22	
Draainaad bij montageuitvoering	22, 14, 8,	
Vrije doorgangshoogte	Deurhoogte + Draainaad - 13	
Kozijnhoogte (oplopend per 10 mm)	Deurhoogte + Draainaad + 37	
Sparinghoogte	Deurhoogte + Draainaad + 27	
Dagmaathoogte zijlicht	Kozijnhoogte - 100	

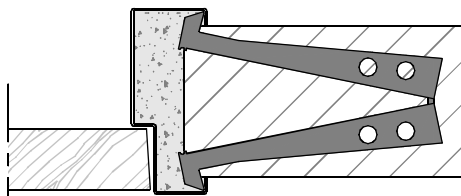
Voor berekening glasmaten : zie downloads op www.andusta.nl



Aansluiting montagekozijn (+ klembeugel)

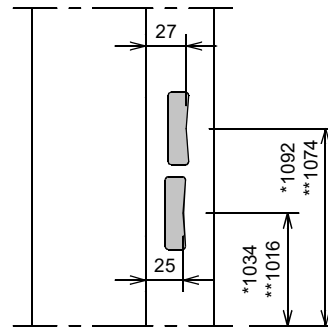
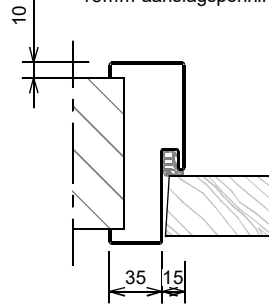


Aansluiting metalstudwand



Aansluiting in metselkozijn (+ inleganker)
Optioneel: vellingblokkankers

Optie: aanslagband (geluidswerend)
15mm aanslagspoonning



Slotgat Nemeff 1200 - 1300 - 1400

* maten vanaf o.k. stijl, uitgaande van een ruimte onder de deur van 22 mm en een krukhoogte van 1050 mm gemeten vanaf o.k. deur.

** maten vanaf o.k. stijl, uitgaande van een ruimte onder de deur van 4 mm en een krukhoogte van 1050 mm gemeten vanaf o.k. deur.

Wandbeëindiging bij montageuitvoering

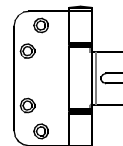
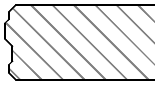
①



1 - Oneffenheden max. 5 mm

2 - Geen zelfkant bij vellingblokken

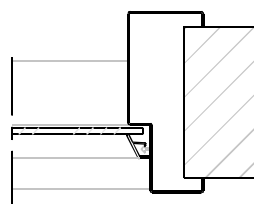
②



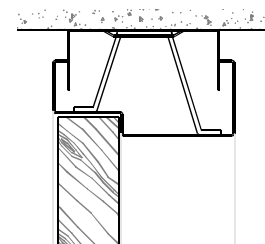
Insteekcharnier A0838

Deurdikte 40 mm.

- montage op klembeugel



Zijlicht: Uitvoering met PVC / Kunststof glaslijst
Glaspakketdikte max. 6 mm.



Optie: Verende plafondregel
Niet bij kozijnen met zijlicht