

Kenmerken

- plaatdikte 1 mm
- montageuitvoering
- muurdiktes 70 t/m 155 mm
- kozijnbreedte vanaf (deurbreedte + 225 mm) t/m 2000 mm (olopend per 5 mm)
- standaard slotgatvoorziening Nemef 1200 (1300 - 1400)
- standaard uitgevoerd met aanslagdopjes
- standaard aanslagspanning 15 mm
- standaard uitgevoerd met kunststof glaslijsten (wit)
- standaard deurhoogte 2015, 2115 of 2315 mm
- standaard deurdikte 40 mm

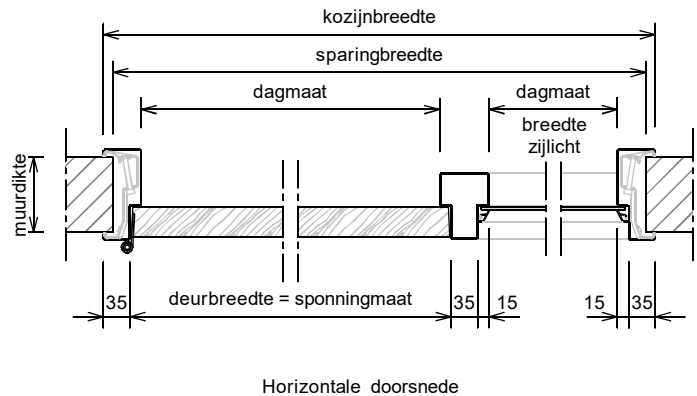
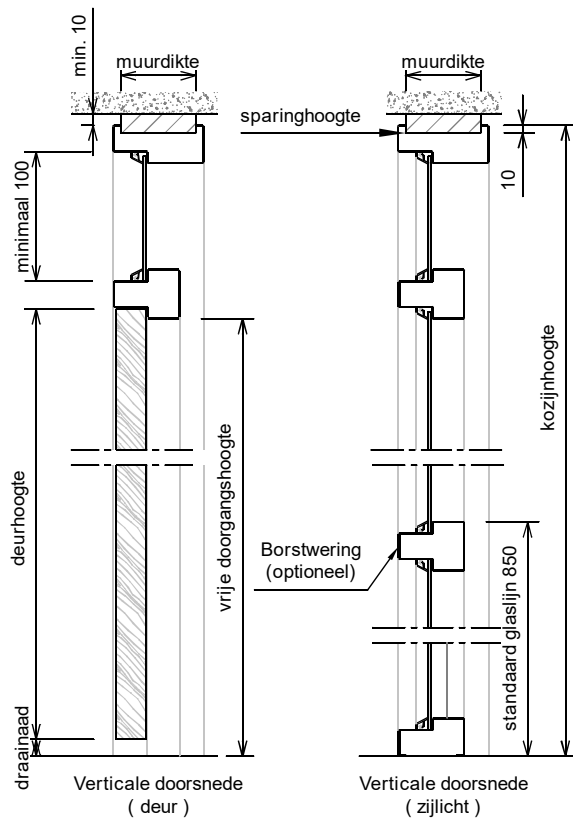
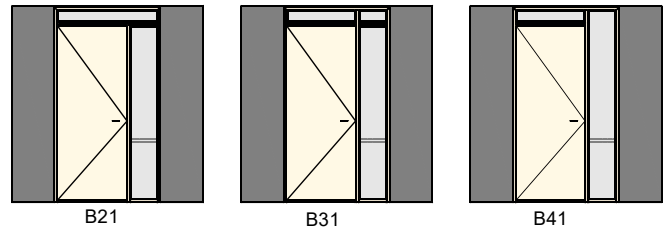
Optie

- afwijkende slotgatvoorziening
- uitgevoerd met aanslagband (muurdikte > 90 mm)
- uitgevoerd met borstwering

ANDUSTA

Model: B21 - B31 - B41 - Stomp - Wo

Kozijn met bovenlicht, volle bovendorpel en zijlicht aan sluitzijde
- Ook van toepassing op varianten van dit type kozijn. -

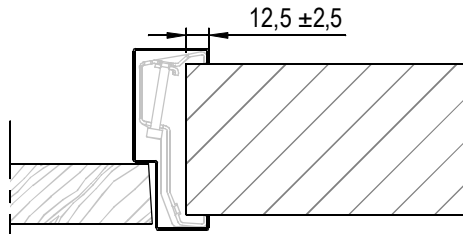


Varianten:

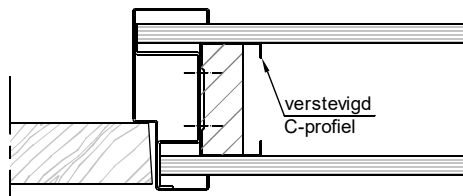
- C21/ C31/ C41: kozijn met zijlicht aan hangzijde.
- D21/ D31/ D41: kozijn met zijlicht aan beide zijden.
- G21/ G31/ G41: dubbeldeurskozijn met zijlicht rechts.
- H21/ H31/ H41: dubbeldeurskozijn met zijlicht links.
- J21/ J31/ J41: dubbeldeurskozijn met zijlicht aan beide zijden.

Voor varianten zie ook: www.andusta.nl/downloads/keuzeblad_varianten_kozijnen

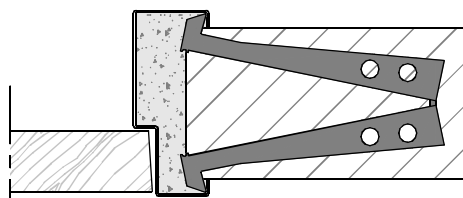
Rekentabel	Berekening	Waarde
Deurbreedte		
Dagmaat deuropening	Deurbreedte - 30	
Kozijnbreedte		
Sparingbreedte	Kozijnbreedte - 25 ± 5	
Dagmaat breedte zijlicht	Kozijnbreedte - Deurbreedte - 135	
Muurdikte		
Deurhoogte		
Draainaad	22, 14, 8,	
Vrije doorgangshoogte	Deurhoogte + Draainaad - 13	
Kozijnhoogte (olopend per 10 mm)		
Sparinghoogte	Kozijnhoogte - 10 ± 5	
Minimale plafondhoogte	Draainaad + Deurhoogte + 182	
Voor berekening glasmaten : zie downloads op www.andusta.nl		



Aansluiting montagekozijn (+ klembeugel)

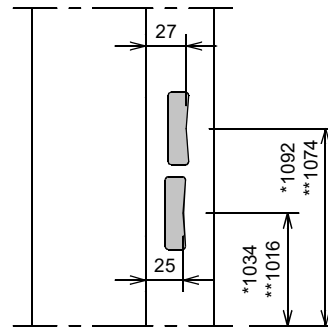
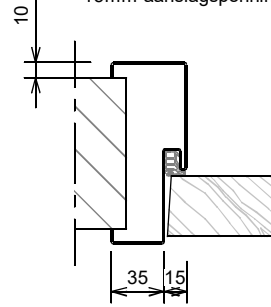


Aansluiting metalstudwand



Aansluiting in metselkozijn (+ inleganker)
Optioneel: vellingblokkankers

Optie: aanslagband (geluidswerend)
15mm aanslagspoonning



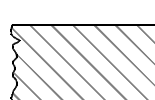
Slotgat Nemeff 1200 - 1300 - 1400

* maten vanaf o.k. stijl, uitgaande van een ruimte onder de deur van 22 mm en een krukhoogte van 1050 mm gemeten vanaf o.k. deur.

** maten vanaf o.k. stijl, uitgaande van een ruimte onder de deur van 4 mm en een krukhoogte van 1050 mm gemeten vanaf o.k. deur.

Wandbeëindiging bij montageuitvoering

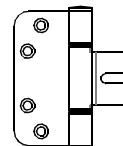
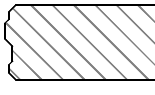
①



1 - Oneffenheden max. 5 mm

2 - Geen zelfkant bij vellingblokken

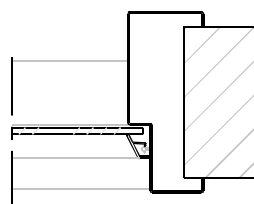
②



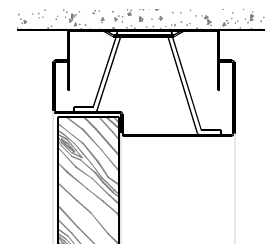
Insteekcharnier A0838

Deurdikte 40 mm.

- montage op klembeugel



Zijlicht: Uitvoering met PVC / Kunststof glaslijst
Glaspakketdikte max. 6 mm.



Optie: Verende plafondregel
Niet bij kozijnen met zijlicht