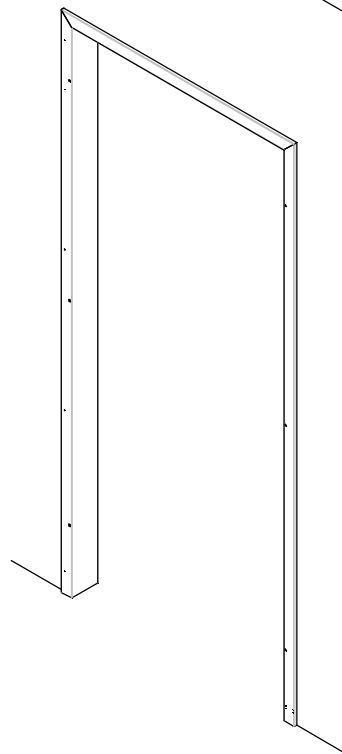
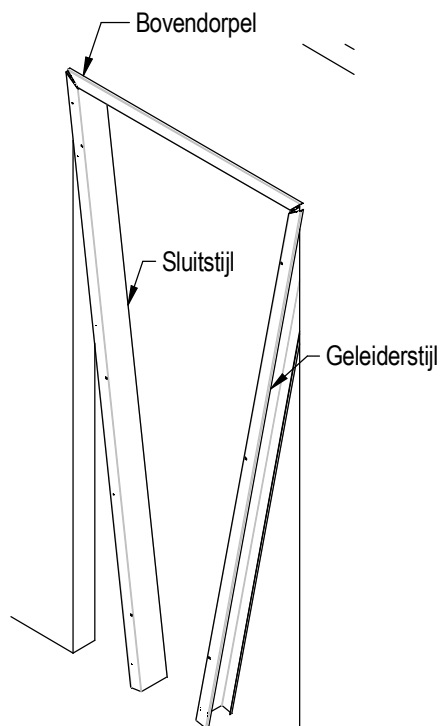
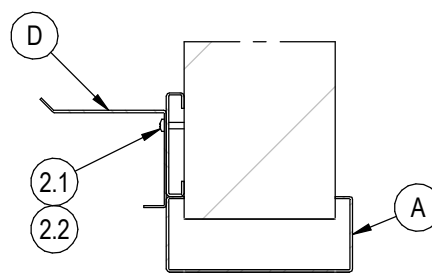
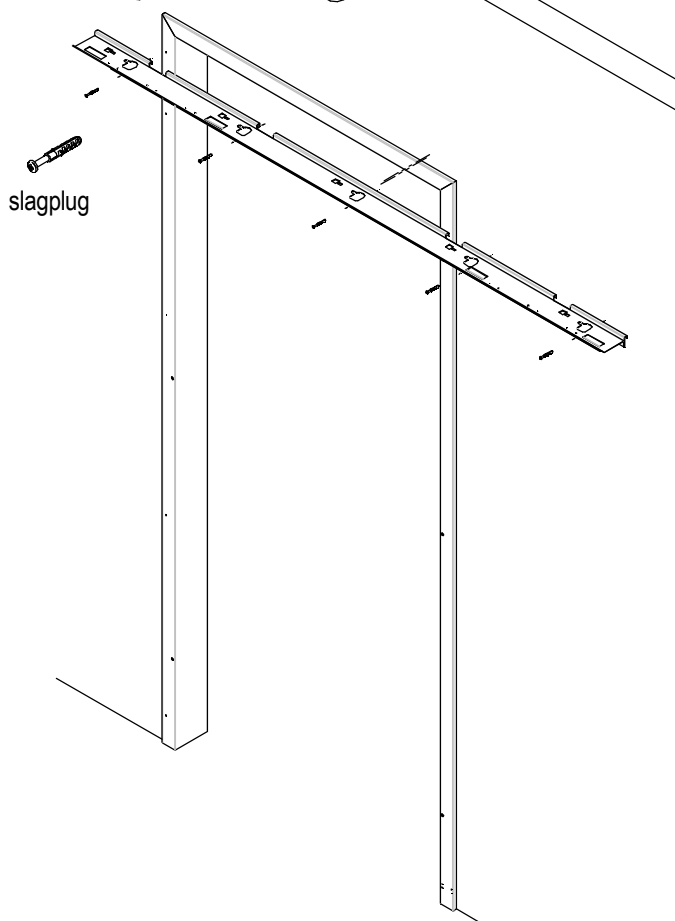


Posn.	Benaming	Aantal
2.1	Achterwandschroef 5x60mm	5
2.2	Plug 8x40	5
4.0	Plaatschroef 4.8x13 Bolkop	4
10.1	Deurgeleider	1
10.2	Plaatschroef 3.9x13 Bolkop zelfb.	2
12	Wandbuffer	1
14.1	Slotplaat (optioneel)	
14.2	Blindklinknagel 4x8 (optioneel)	
15.1	Aanslagdopje rond 10	3
15.2	Afdichtdopje rond 8 kozijnstijlen	6
A	Bovendorpel	1
B	Sluitstijl	1
C	Geleiderstijl	1
D	Raildrager	1
E	Afdekkap	1
F	Railprofiel	1
G	U-Profiel	1
H	Aanslagbalk	1
J	Cover (optioneel)	1
K	Houder stuurmodule	1



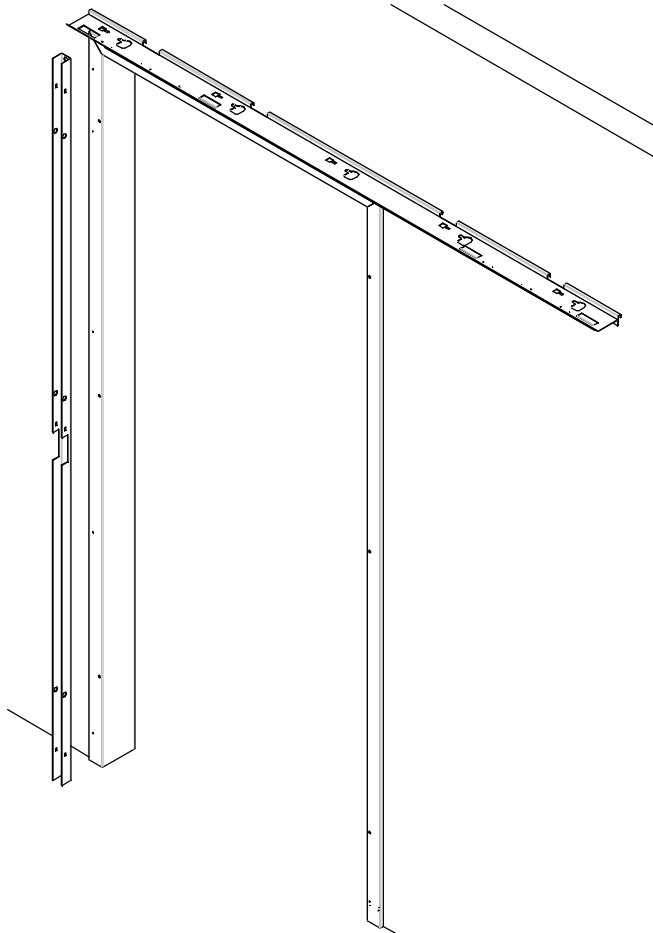
1 Schuif de bovendorpel (A) aan de wand en haak de sluit- (B) en geleiderstijl (C) in en draai beide aan de wand.

2 Stel alles te lood en zet de stijlen vast door de klembeugels in de stijlen aan te draaien.

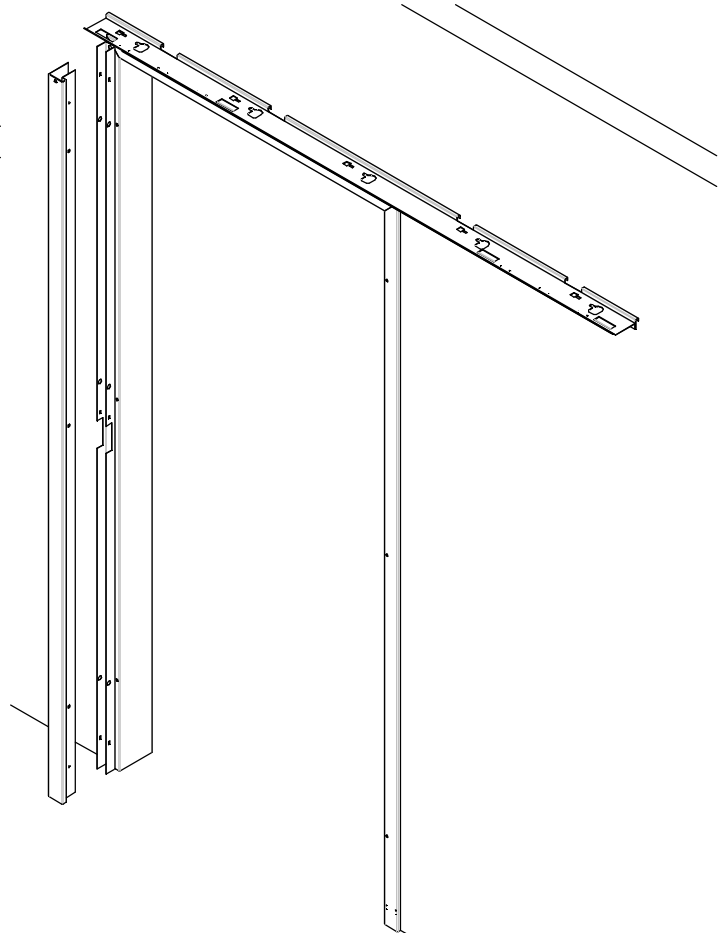


Plaatsing raildrager (D) op smeerrand bovendorpel (A).

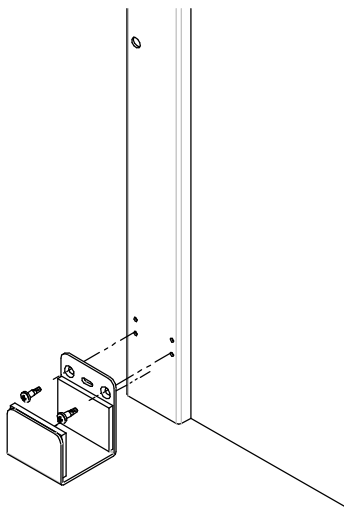
3 Monteer de raildrager (D) door deze op de bovendorpel te laten rusten en gelijk te houden aan de buitenkant van de sluitstijl. Stel de raildrager te lood en zet hem vast dmv slagpluggen (2.2) in de muur. Bij een holle wand dient versterking aangebracht te worden. Voor bevestiging in deze situatie, gebruik de achterwandschroeven (2.1).  
( Getekend = Linkssluitend )



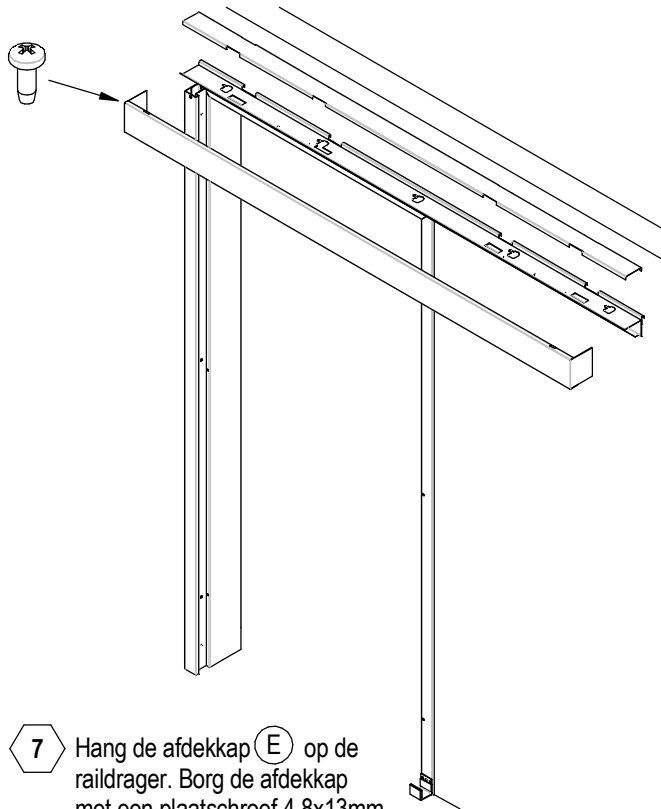
4 Monteer het U-profiel (G) aan de zijstijl (B) (sluitzijde), met parkers (4.0) (4,8 x 13 mm.).



5 Schuif de aanslagbalk (H) over het U-profiel, klik deze vast. LET OP ! Na bevestiging niet later demonteren!



6 Bevestig de deurgeleidernok (10.1) aan de geleiderstijl dmv 2 zelfborende bolkopschroeven (10.2).



7 Hang de afdekkap (E) op de raildrager. Borg de afdekkap met een plaatschroef 4,8x13mm. Het kozijn verder afwerken met bijgeleverde stoot- en afdichtdopjes (15.1) en (15.2). Zet de deur in de nabije omgeving van het kozijn neer. Nadat het kozijn, elektrische installatievoorbereidingen en wandafwerking zijn voltooid zal onze monteur de schuifrail met geïntegreerde aandrijving in de raildrager plaatsen en de deur ahangen. Aansluitend zal de elektrische aandrijving worden aangesloten en in bedrijf gesteld.