

## Brandwerend

- geen certificering op de combinatie met de aandrijving.

## Kenmerken

- plaatdikte 1,5 mm - zichtzijden gelakt
- standaard montageuitvoering
- standaard met deuropvattende deurgeleider
- standaard uitgevoerd voor muurdikte 125 mm
- standaard uitgevoerd Geze schuifgarnituur
- standaard af fabriek voorzien van gipsstroken vulling
- standaard voorzien elektrische aandrijving EDSL 450, geschikte voor deuren tot 150 kg
- standaard grijpvlak 0 mm
- standaard deurhoogte 2015, 2115 of 2315 mm
- standaard deurdikte 40 mm

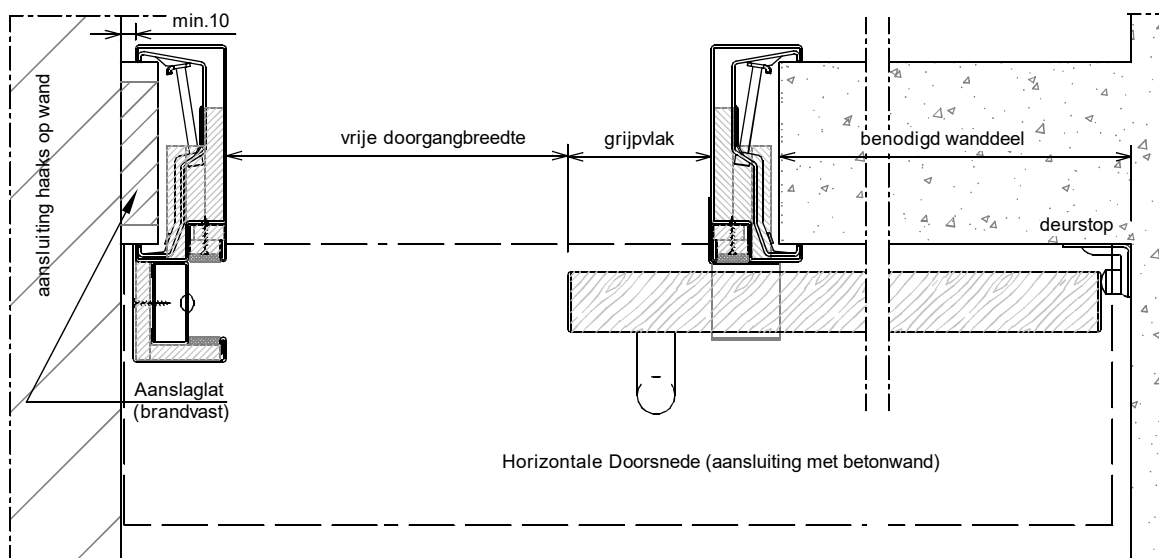
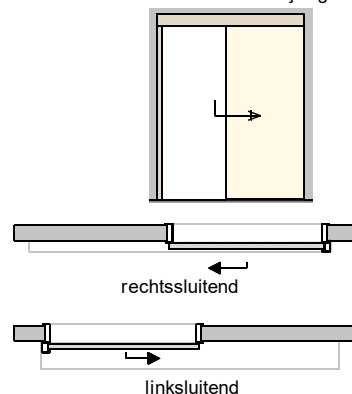
## Optie:

- uitgevoerd t.b.v. grijpvlak 95 mm
- uitgevoerd t.b.v. muurdikte 150 mm

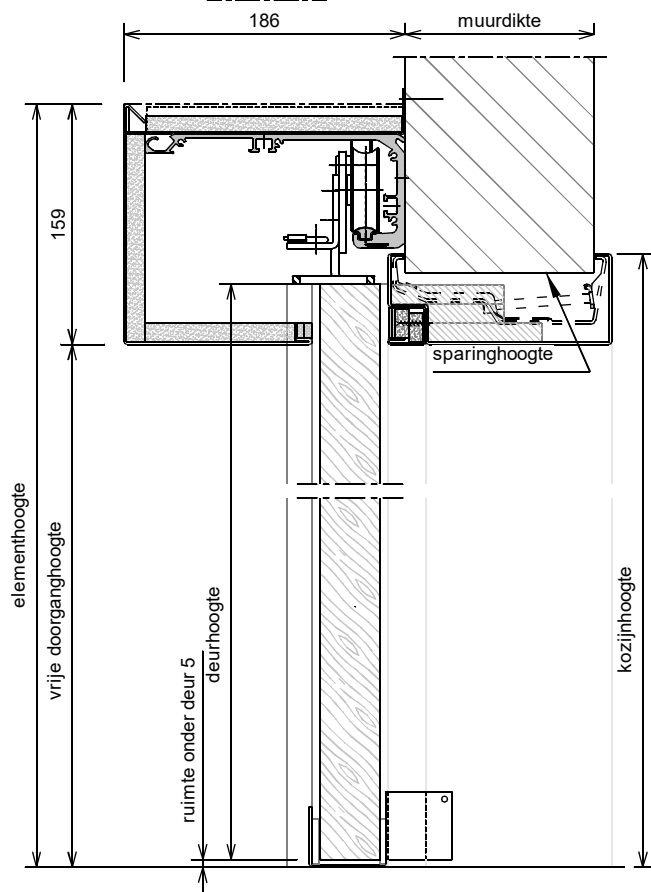
# ANDUSTA

## Model: M01-M61 BW30

Schuifdeurkozijn voor de wand zonder bovenlicht met elektrische aandrijving



Horizontale Doorsnede (aansluiting met betonwand)



Verticale doorsnede

VRIJE DOORGANGSHOOGTE 2300 mm → DEURHOOGTE 2325 mm

	Berekening	Waarde
Deurbreedte (minimaal 930, maximaal 1480)		
Grijpvlak	0 / 95	
Vrije doorgangsbreedte grijpvlak 0	deurbreedte - 85	
Element breedte (lengte afdekkap) grijpvlak 0	2 * deurbreedte - 10	
Minimaal benodigd wanddeel grijpvlak 0	deurbreedte - 25	
Vrije doorgangsbreedte grijpvlak 95	deurbreedte - 180	
Element breedte (lengte afdekkap) grijpvlak 95	2 * deurbreedte - 105	
Minimaal benodigd wanddeel grijpvlak 95	deurbreedte - 120	
Sparingbreedte	deurbreedte + 5	
Kozijnbreedte	deurbreedte + 35	
Muurdikte (minimaal 125)	125 / 150	
Deurhoogte		
Vrije doorganghoogte	deurhoogte - 35	
Kozijnhoogte	deurhoogte + 25	
Sparinghoogte	deurhoogte + 10	
Elementhoogte	deurhoogte + 125	

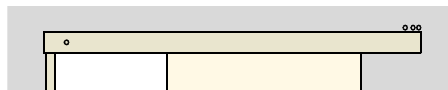
Let op: het kozijn is geen dragend deel, zorg voor een stevige en stabiele wand uitvoeren met verzwaaarde / verstevigde C-profielen

**ANDUSTA**

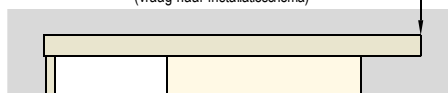
**Model: M01 BW30**

Schuifdeurkozijn voor de wand zonder bovenlicht met elektrische aandrijving

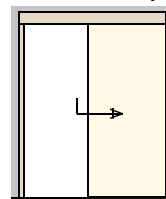
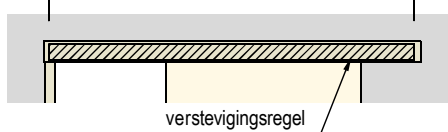
230V contactdoos of werkschakelaar  
tbv voeding en besturing  
links en rechts schuivend wijken af  
(vraag naar installatieschema)



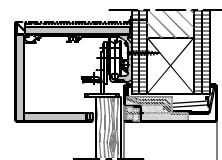
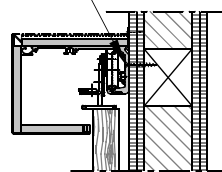
Stroomvoorziening naar BMI (24Vdc)  
kabel met 2x deurbreedte overlengte  
(vraag naar installatieschema)



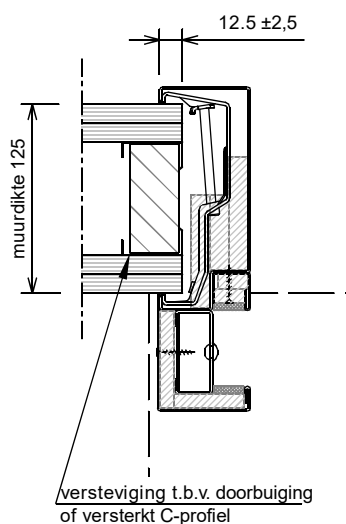
2 \* deurbreedte - grijpvlak - 10



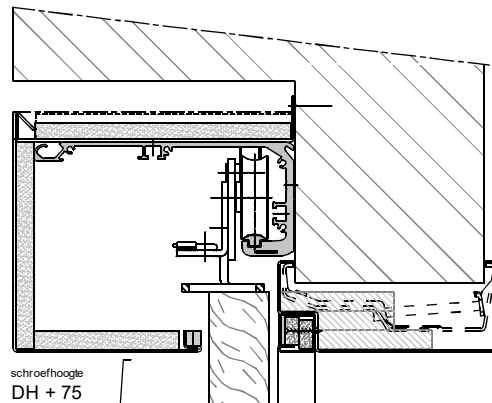
schroefhoogte  
DH + 75



In geval van Metalstud / gipswand  
extra verstevigingsregel aanbrengen.  
b.v. afmeting 75x90. (min. 90 hoog)  
Door derden te leveren.

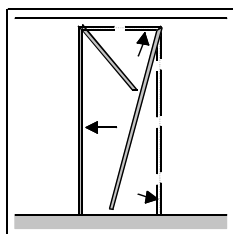


minimaal 20

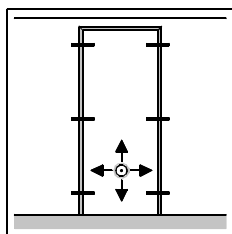


schroefhoogte  
DH + 75

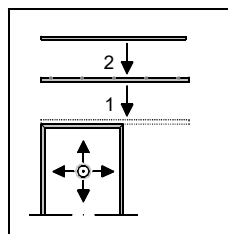
aansluiting onder plafond



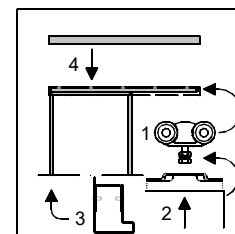
1



2



3



4

- 1 : Bovendorpel + zijstijlen in gespaarde opening aan de wand schuiven.
- 2 : Bovendorpel + zijstijlen nauwkeurig te lood stellen en klembeugels vastdraaien.
- 3.1 : Rail aan raildrager schroeven.  
.2 : Raildrager nauwkeurig te lood aan de wand boren en schroeven.  
(afsteunend op bovendorpel met sluitzijde gelijk aan de buitenzijde van de sluitstijl)
- 4.1 : Rollers + rollerstop in rail schuiven, ophangplaten op de deur schroeven en aan de rollers hangen.  
.2 : Deur volledig afhangen en schroeven strak aandraaien.  
Rollerstops op de juiste posities afstellen vastzetten.
- .3 : U-profiel tegen sluitstijl schroeven en aanslagbalk monteren.
- .4 : Afdekkap monteren.

Wijzigingen voorbehouden.

Aan dit document kunnen geen rechten worden ontleend

Bestand: M01-Q BW30.dwg