

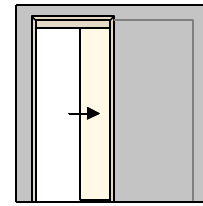
Kenmerken

- plaatdikte 1,5 mm (zichtzijden gelakt)
- standaard uitgevoerd met geïntegreerd borstelprofiel
- standaard af fabriek gelast nisgedeelte met versterking
- standaard Linea aandrijving (max. 80 kg deurbladgewicht)
- standaard grijpvlak 0 mm
- standaard geschikt voor muurdikte 100 mm
- standaard uitgevoerd voor deurdikte 40 mm
- standaard deurhoogte 2015, 2115 of 2315 mm

ANDUSTA

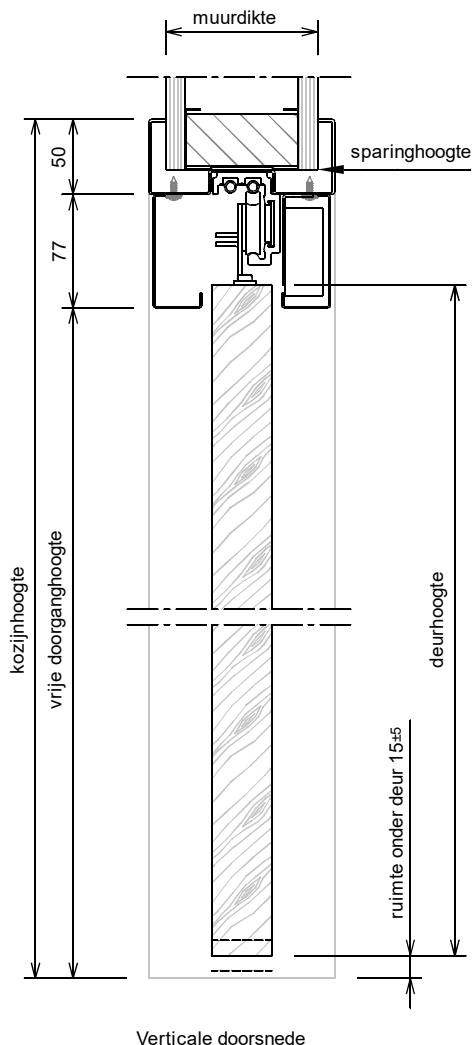
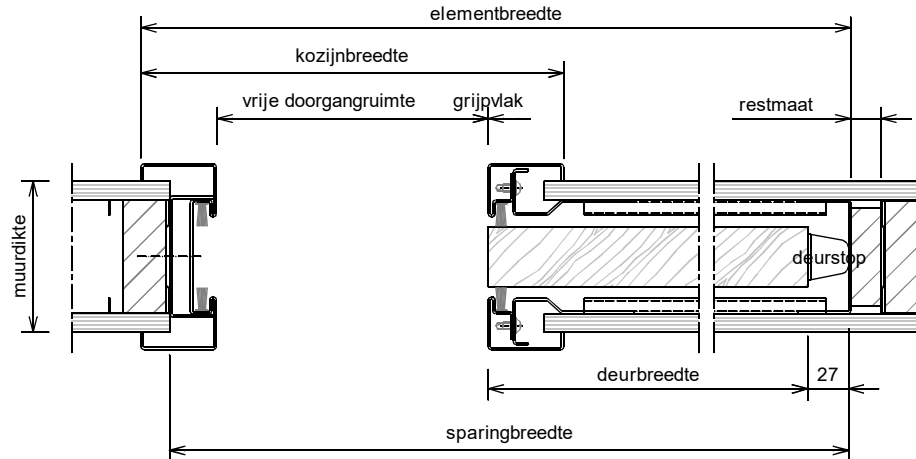
Model: R01-R61

Schuifdeurkozijn in de wand zonder bovenlicht met geïntegreerdeborstels



Optie

- uitvoering met "plafond hoge deur" (model R61)
- uitgevoerd t.b.v muurdikte 125 of 150 mm
- uitgevoerd t.b.v. grijpvlak 90 mm
- uitgevoerd met bewegingsmelder
- uitgevoerd met elleboogschakelaar



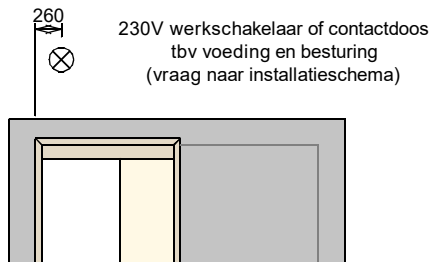
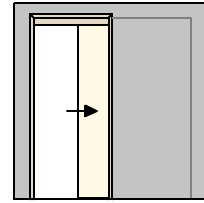
Rekentabel	Berekening	Waarde
Deurbreedte (minimaal 730)		
Grijpvlak	0 / 90	
Vrije doorgangbreedte (grijpvlak 0)	deurbreedte - 40	
Elementbreedte (grijpvlak 0)	2 * deurbreedte + 40	
Sparingbreedte (grijpvlak 0)	2 * deurbreedte + 50	
Vrije doorgangbreedte (grijpvlak 90)	deurbreedte - 130	
Elementbreedte (grijpvlak 90)	2 * deurbreedte - 25	
Sparingbreedte (grijpvlak 90)	2 * deurbreedte - 15	
Kozijnbreedte	deurbreedte + 60	
Restmaat (uitvullen voorafgaand aan gipsbeplating)		
Muurdikte	100 / 125 / 150	
Bij deurbreedte > 1280 minimale muurdikte 125 mm		
Deurhoogte		
Kozijnhoogte	deurhoogte + 125	
Vrije doorganghoogte	deurhoogte	
Sparinghoogte	deurhoogte + 115	

Let op: het kozijn is geen dragend deel, zorg voor een stevige en stabiele wand uitvoeren met verzwaaarde / verstevigde C-profielen

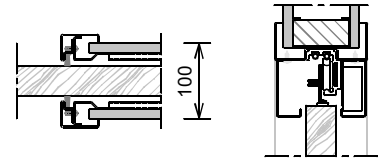
ANDUSTA

Model: R01-R61

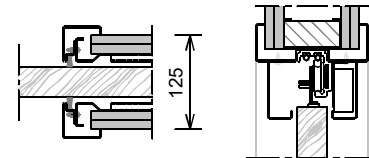
Schuifdeurkozijn in de wand zonder bovenlicht met geïntegreerde borstels



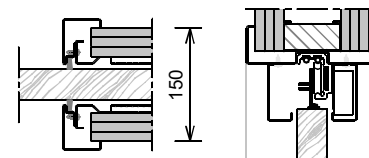
per inbouwdoos 4x 0,5 of 4x 0,8
schakeldraad trekken met 50cm overlengte



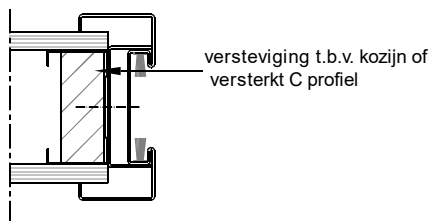
MD 100: per zijde 1x gipskartonplaat 12,5mm



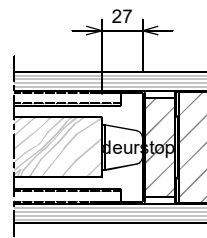
MD 125: per zijde 2x gipskartonplaat 12,5mm



MD 150: per zijde 3x gipskartonplaat 12,5mm

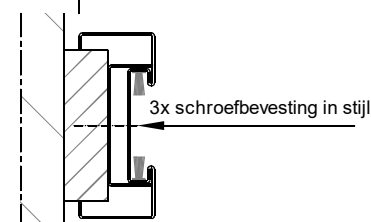


versteviging t.b.v. kozijn of
versterkt C profiel

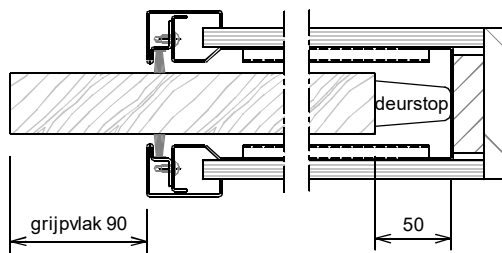


deurstop grijpvlak 0

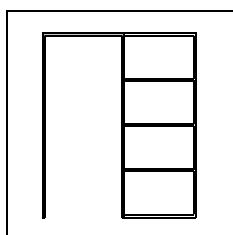
min. 10



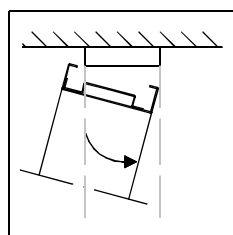
Aansluiting haaks op wand



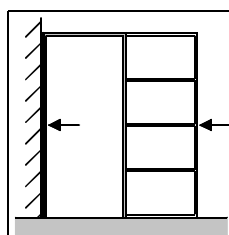
deurstop grijpvlak 90



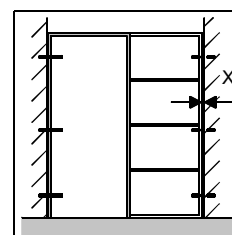
1



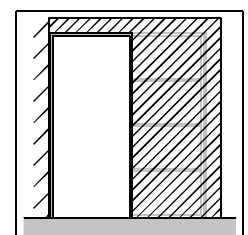
2



3



4



5

- 1 : Kozijn monteren.
- 2 : Kozijn in gespaarde opening plaatsen (indien aanwezig kozijn aan bovenliggende wanddeel draaien).
- 3 : Kozijn sluitstijl zijwaarts aan wandlat schuiven.
Stijlen + bovendorpel nauwkeurig te lood stellen.
- 4 : Restmaat X uitvullen + kozijn vastschroeven.
- 5 : Kozijn + eventueel bovenliggend wanddeel afwerken.

Wijzigingen voorbehouden.
Aan dit document kunnen geen rechten worden ontleend