

Kenmerken

- plaatdikte 1,5 mm (zichtzijden gelakt)
- standaard uitgevoerd met geïntegreerd borstelprofiel
- standaard af fabriek gelast nisgedeelte met versteviging
- standaard Linea aandrijving (max. 80kg deurblad gewicht)
- standaard grijpvlak 0 mm
- standaard geschikt voor muurdikte 125 mm
- standaard uitgevoerd voor deurdikte 40 mm
- standaard deurhoogte 2015, 2115 of 2315 mm

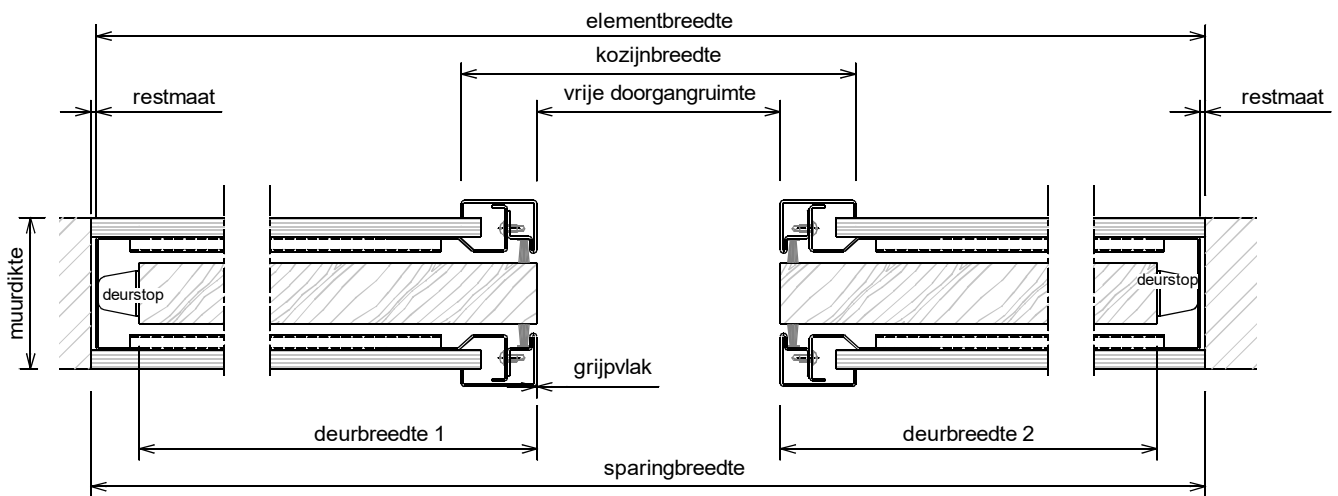
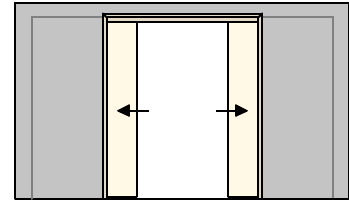
Optie

- uitvoering met "plafond hoge deur" (model R61)
- uitgevoerd t.b.v muurdikte 150 mm
- uitgevoerd t.b.v. grijpvlak 90 mm
- uitgevoerd met bewegingsmelder
- uitgevoerd met elleboogschakelaar

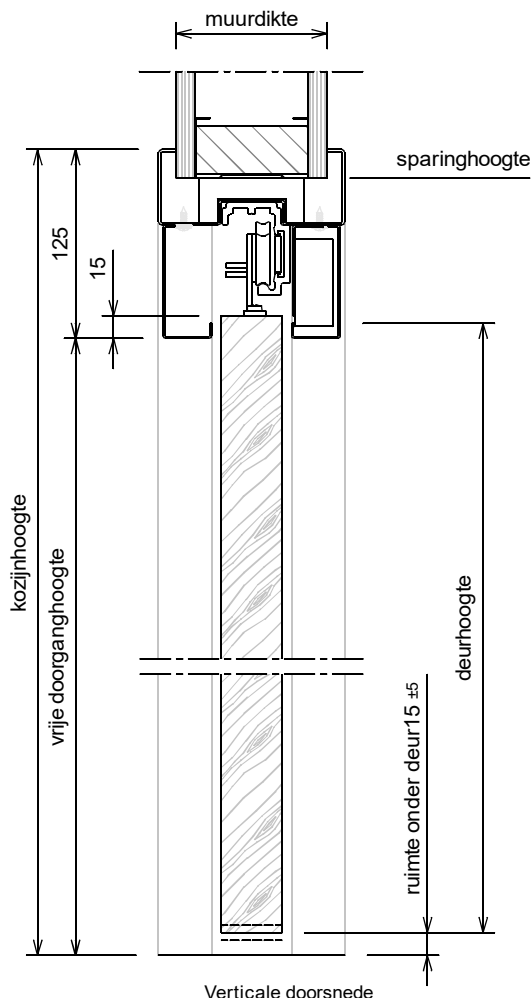
ANDUSTA

Model: S01-S61

Schuifdeurkozijn in de wand met geïntegreerde borstelprofielen dubbele deur, zonder bovenlicht



Horizontale doorsnede



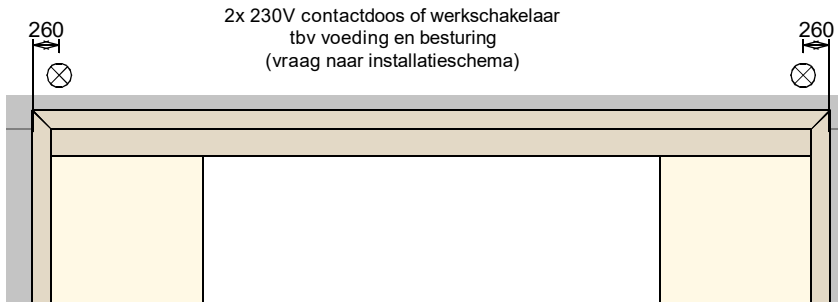
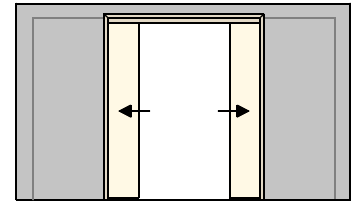
Verticale doorsnede

Rekentabel	Berekening	Waarde
Deurbreedte 1 (minimaal 730)		
Deurbreedte 2 (minimaal 730)		
Grijpvlak	0 / 90	
Kozijnbreedte	deurbreedte 1 + deurbreedte 2 + 50	
Vrije doorgangbreedte (grijpvlak 0)	deurbreedte 1 + deurbreedte 2 - 50	
Elementbreedte (grijpvlak 0)	2x deurbreedte 1 + 2x deurbreedte 2 + 10	
Sparingbreedte (grijpvlak 0)	2x deurbreedte 1 + 2x deurbreedte 2 + 30	
Vrije doorgangbreedte (grijpvlak 90)	deurbreedte 1 + deurbreedte 2 - 230	
Elementbreedte (grijpvlak 90)	2x deurbreedte 1 + 2x deurbreedte 2 - 125	
Sparingbreedte (grijpvlak 90)	2x deurbreedte 1 + 2x deurbreedte 2 - 105	
Restmaat (uitvullen voorafgaand aan gipsbeplating)		
Muurdikte	125 / 150 /	
Deurhoogte		
Vrije doorganghoogte	deurhoogte + 5	
Kozijnhoogte	deurhoogte + 125	
Sparinghoogte	deurhoogte + 115	

Let op: het kozijn is geen dragend deel, zorg voor een stevige en stabiele wand uitvoeren met verzwaarde / verstevigde C-profielen

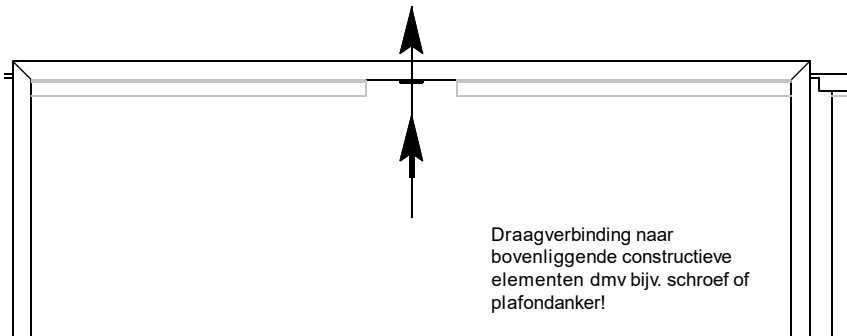
Model: S01-S61

Schuifdeurkozijn in de wand met geïntegreerde borstelprofielen dubbele deur, zonder bovenlicht

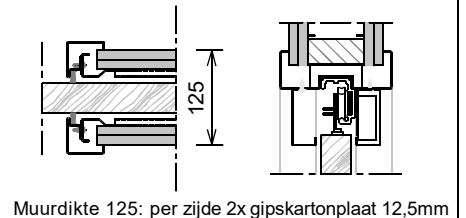


2x 230V contactdoos of werkschakelaar
tbv voeding en besturing
(vraag naar installatieschema)

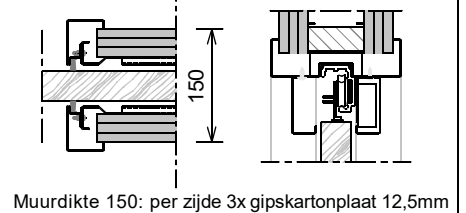
per inbouwdoos 4x 0,5 of 4x 0,8
schakeldraad trekken met 50cm overlengte



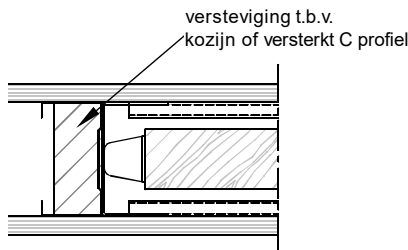
Draagverbinding naar
bovenliggende constructieve
elementen dmv bijv. schroef of
plafondanker!



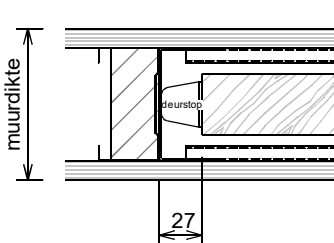
Muurdikte 125: per zijde 2x gipskartonplaat 12,5mm



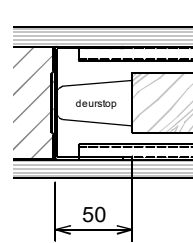
Muurdikte 150: per zijde 3x gipskartonplaat 12,5mm



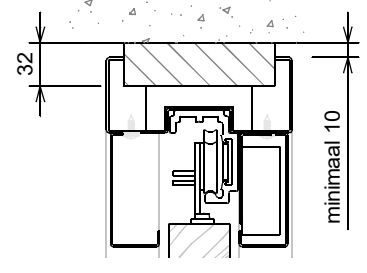
Aansluiting MS-wand



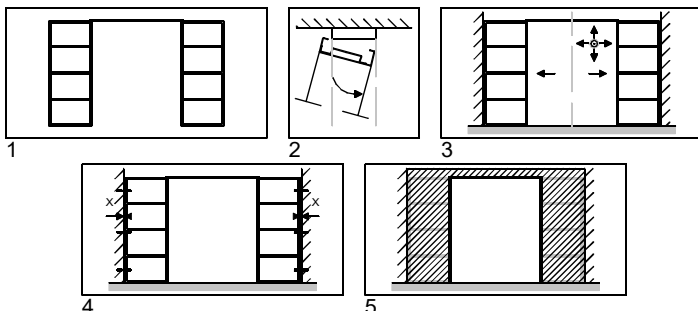
Grijpvlak 0 = deurstop 27



Grijpvlak 90 = deurstop 50



Aansluiting onder plafond



- 1 : Kozijn monteren.
- 2 : Kozijn in gespaarde opening plaatsen
(Indien aanwezig kozijn aan bovenliggende wanddeel draaien).
- 3 : Kozijn op de plaats schuiven.
Stijlen + bovendorpel nauwkeurig te lood stellen.
- 4 : Restmaat X uitvullen + kozijn vastschroeven + Draagverbinding naar bovenliggende delen voorbereiden!
- 5 : Kozijn + eventueel bovenliggend wanddeel afwerken.

Wijzigingen voorbehouden.

Aan dit document kunnen geen rechten worden ontleend

Bestand: S01_S61_SE.dwg