

# ANDUSTA

Omschrijving :

**A-0838 scharnier stomp**

Uitvoering :

**Verzinkt**

**Zwart**

**RVS**

Geschikt voor :

**Stomp montagekozijnen 1 of 1,5mm**

**Stomp inmetSELkozijnen 1 of 1,5mm**

**Woningbouw of utiliteitsbouw**

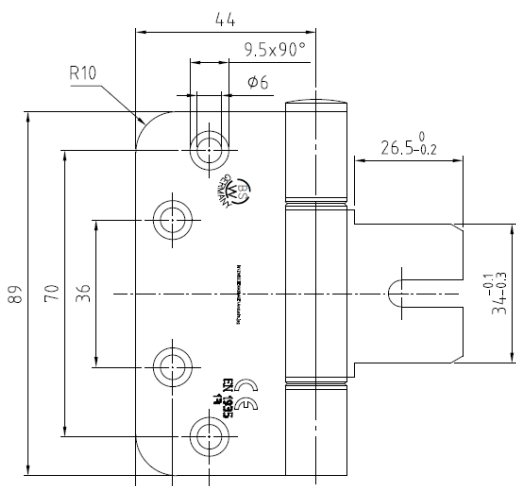
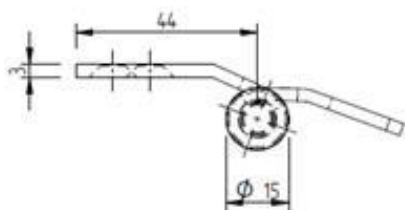
(afhankelijk van kozijnuitvoering)

Bevestiging in kozijn :

**Op kozijn-klembeugel**

Onderhoud :

**Onderhoudsvrij**



Belastbaarheid [kg] :

Woningbouw deurhoogte	1.0mm paumelles	deurbreedte			
		930	1030	1130	1230
2015	2 / 3	40	-	-	-
2115	3	55	50	40	35
2315 ~ 2620	3	65	60	50	45

Utiliteit deurhoogte	1.5mm paumelles	deurbreedte			
		930	1030	1130	1230
2015	2 / 3	90	-	-	-
2115	3	100	85	75	65
2315 ~ 2620	3	100	90	80	70

Relatieve gewichtsafname bij toepassing van

- deurdranger -/-20%
- deurautomaat -/-50%



Omschrijving:

**3D Projectscharnier VX 7729 / 100**

Uitvoering:

**Verzinkt**

**RVS**

Geschikt voor:

**Stomp montagekozijnen 1,5mm\***

**Stomp inmetzelkozijnen 1,5mm**

**Woningbouw of utiliteitsbouw**

*(afhankelijk van kozijnuitvoering)*

\* Let op: ter hoogte van opnameconstructie  
sparingsmaat extra uitsparen

Toepassing:

**Utiliteitsbouw**

Bevestiging in kozijn:

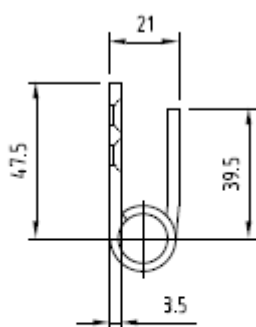
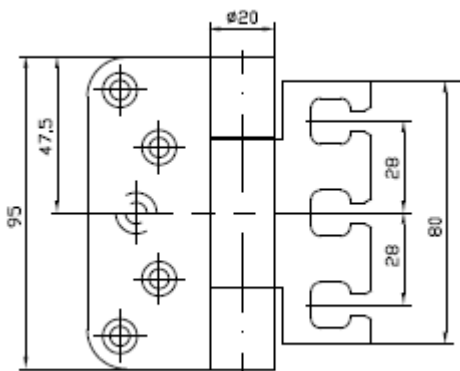
**Op achterlas constructie VX 7612 3D**

3D instelbaar

Onderhoud:

**Onderhoudsvrij**

Belastbaarheid bij toepassing in inmetzelkozijn: \*\*



VX 7729/100

Tek. Schaal 1:2

Deurhoogte 2115 (2paumelles):

Deurbreedte	930	1030
Max deurgewicht (Kg)	90	90

Deurhoogte 2115 (3paumelles): 2 boven 1 onder

Deurbreedte	930	1030	1130	1230
Max deurgewicht (Kg)	110	100	90	85

Deurhoogte 2315 (2paumelles):

Deurbreedte	930	1030
Max deurgewicht (Kg)	90	90

Deurhoogte 2315 t/m 2620 (3paumelles): 2 boven 1 onder

Deurbreedte	930	1030	1130	1230
Max deurgewicht (Kg)	110	110	100	95

# ANDUSTA

## V 8087 WF Insteek scharnier 3 delig

(inmetzel kozijn)

Omschrijving:

**Insteek scharnier**

(V8000WF=kozijndeel / V0087WF=deurdeel + stift)

Uitvoering:

**Vernikkelt**

**RVS**

Geschikt voor:

**Stomp inmetzelkozijnen 1 of 1,5mm**

Toepassing:

**Woningbouw of Utiliteitsbouw**

(afhankelijk van kozijnuitvoering)

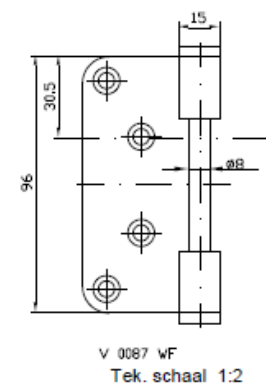
Bevestiging in kozijn:

**Op Achterlas constructie A 10-14**

Onderhoud:

**Onderhoudsvrij**

Belastbaarheid:



Deurhoogte 2115 (2paumelles):

Deurbreedte	930
Max deurgewicht (Kg)	45

Deurhoogte 2115 (3paumelles):

Deurbreedte	930	1030	1130	1230
Max deurgewicht (Kg)	60	55	45	40

Deurhoogte 2315 t/m 2620 (3paumelles):

Deurbreedte	930	1030	1130	1230
Max deurgewicht (Kg)	70	65	55	50

# ANDUSTA



Omschrijving :

**A-0838 IBW inbraakwerend scharnier stomp**

Uitvoering :

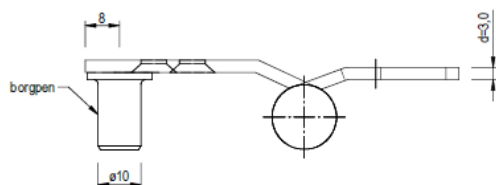
**Verzinkt**

Geschikt voor :

**Stomp montagekozijnen 1,5mm**

**Stomp inmetSELkozijnen 1,5mm**

**utiliteitsbouw**



Bevestiging in kozijn :

**Op kozijn-klembeugel**

Onderhoud :

**Onderhoudsvrij**

Belastbaarheid [kg]:

Woningbouw	1.0mm	deurbreedte			
deurhoogte	paumelles	930	1030	1130	1230
2015	2 / 3	40	-	-	-
2115	3	55	50	40	35
2315 ~ 2620	3	65	60	50	45

Utiliteit	1.5mm	deurbreedte			
deurhoogte	paumelles	930	1030	1130	1230
2015	2 / 3	90	-	-	-
2115	3	100	85	75	65
2315 ~ 2620	3	100	90	80	70

Relatieve gewichtsafname bij toepassing van

- deurdranger -/-20%
- deurautomaat -/-50%

