

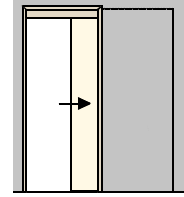
## Brandwerend

- Afmetingen, wanddikte, type deurblad, beslag e.d. zie de samenvatting van onderzoek t.b.v. certificering.

**ANDUSTA**

## Model: R01\_R61\_Q EW 60

Schuifdeurkozijn in de wand zonder bovenlicht  
Brandwerend

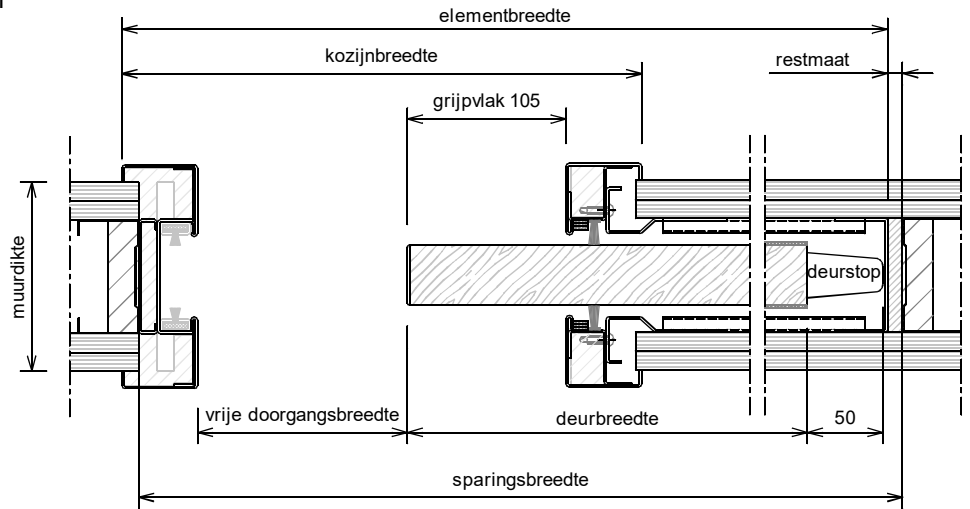


## Kenmerken

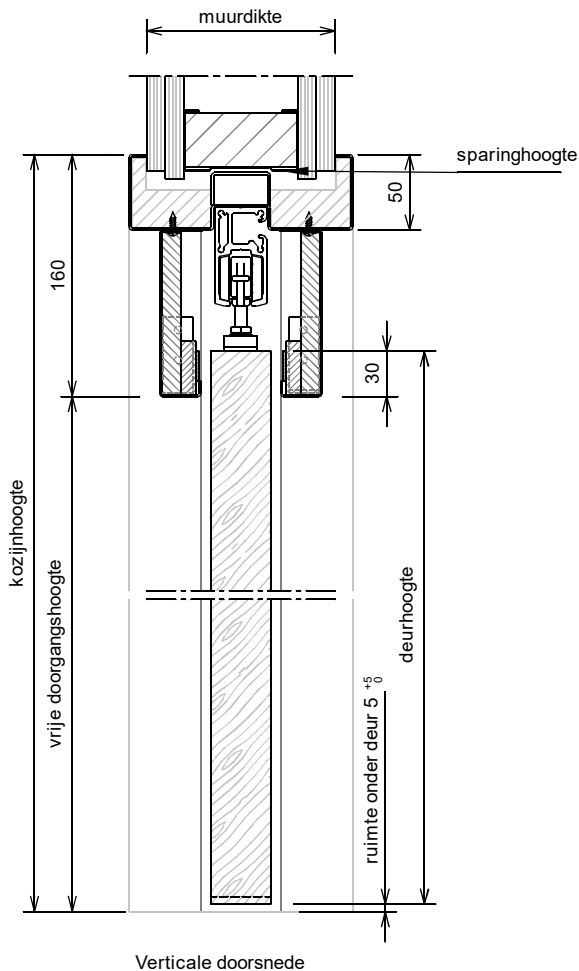
- plaatdikte 1,5 mm
- standaard uitgevoerd met katrol en kleefmagneet
- standaard gipsvulling in kap en stijlen
- standaard zichtzijden gelakt
- standaard voor deurdikte 40 mm
- standaard uitgevoerd met geïntegreerd borstelprofiel
- standaard geschikt voor wanddikte 125 mm
- standaard af fabriek gelast nisgedeelte met versterking
- standaard GEZE schuifgarnituren

## Optie:

- slotgatvoorziening universeel + RVS-sluitplaat
- uitgevoerd voor muurdikte 150 mm



Horizontale doorsnede (aansluiting met metalstudwand)



Verticale doorsnede

Rekentabel	Berekening	Waarde
Deurbreedte (max 1480 mm)		
Grijpvlak	105	
Vrije doorgangsbreedte	Deurbreedte - 180	
Kozijnbreedte	Deurbreedte + 25	
Elementbreedte	2 * Deurbreedte - 75	
Sparingsbreedte	2 * Deurbreedte - 75	
Restmaat (uitvullen voorafgaand aan gipsbeplating)		
Muurdikte (min. 125mm)	125 / 150	
Deurhoogte (max 2330 mm)	2115 / 2315 / ....	
Kozijnhoogte	Deurhoogte + 135	
Vrije doorgangshoogte	Deurhoogte - 25	
Sparingshoogte	Deurhoogte + 125	

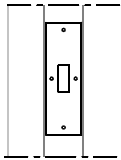
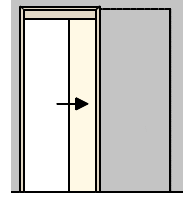
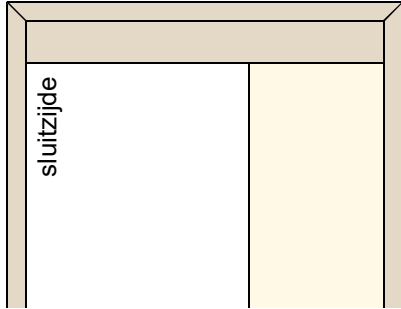
Let op: het kozijn is geen dragend deel, zorg voor een stevige en stabiele wand uitvoeren met verzwaarde / verstevigde C-profielen

**ANDUSTA**

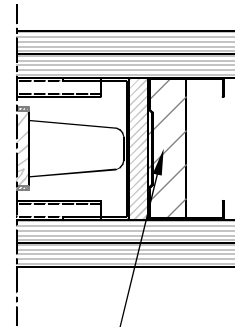
Model: R01\_R61\_Q EW 60

Schuifdeurkozijn in de wand zonder bovenlicht  
Brandwerend

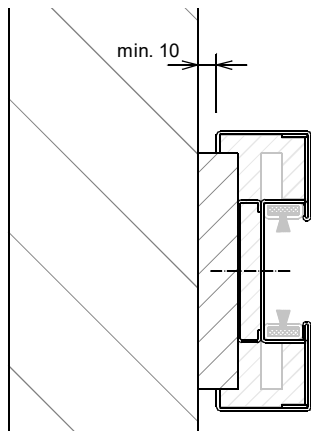
150  
Koppeling aan BMC;  
- kleefmagneet  
- 24 VdC permanente voeding vanuit BMC  
behoort in geval van brandmelding af te vallen



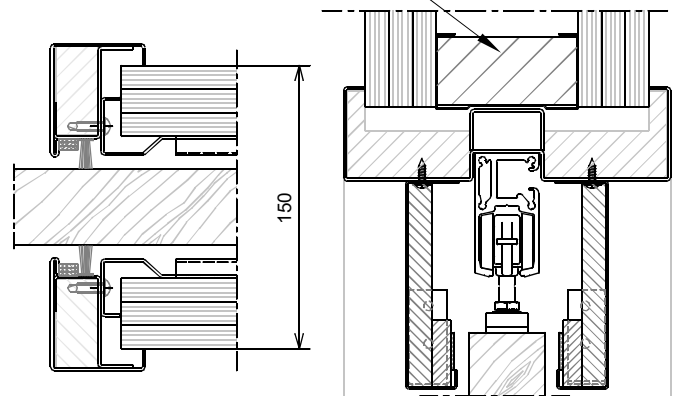
Slotgat + RVS-sluitplaat (optie)



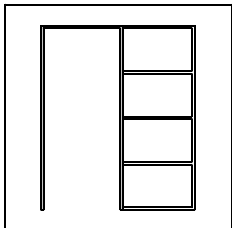
versteviging t.b.v. kozijn of versterkt C profiel



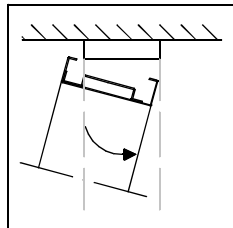
Optie: aansluiting op haakse wand



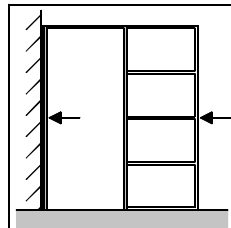
Optie: muurdikte 150:  
per zijde 3x gipskartonplaat 12,5mm



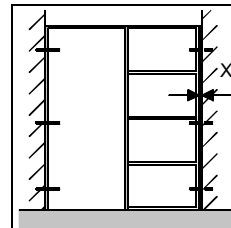
1



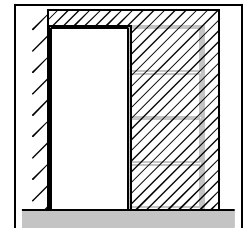
2



3



4



5

- 1 : Kozijn monteren.
- 2 : Kozijn in gespaarde opening plaatsen (indien aanwezig kozijn aan bovenliggende wanddeel draaien).
- 3 : Kozijn sluitstijl zijwaarts aan wandlat schuiven.  
Stijlen + bovendorpel nauwkeurig te lood stellen.
- 4 : Restmaat X uitvullen + kozijn vastschroeven.
- 5 : Kozijn + eventueel bovenliggend wanddeel afwerken. (zie ook handleiding SKIW Nis-/ wandafwerking)
- 6 : Kleefmagneet aansluiten op brandmeldcentrale

Wijzigingen voorbehouden.

Aan dit document kunnen geen rechten worden ontleend