

## Brandwerend

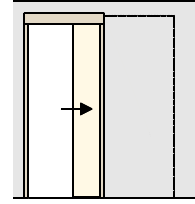
- i.v.m. toepassing elektrische aandrijving is er **GEEN** rapport ten aanzien van brandwerendheid beschikbaar

# ANDUSTA

## Model: R01-R61 Q-E

Schuifdeurkozijn in de wand zonder bovenlicht  
Brandwerend met elektrische aandrijving

Opbouw aan buitenzijde

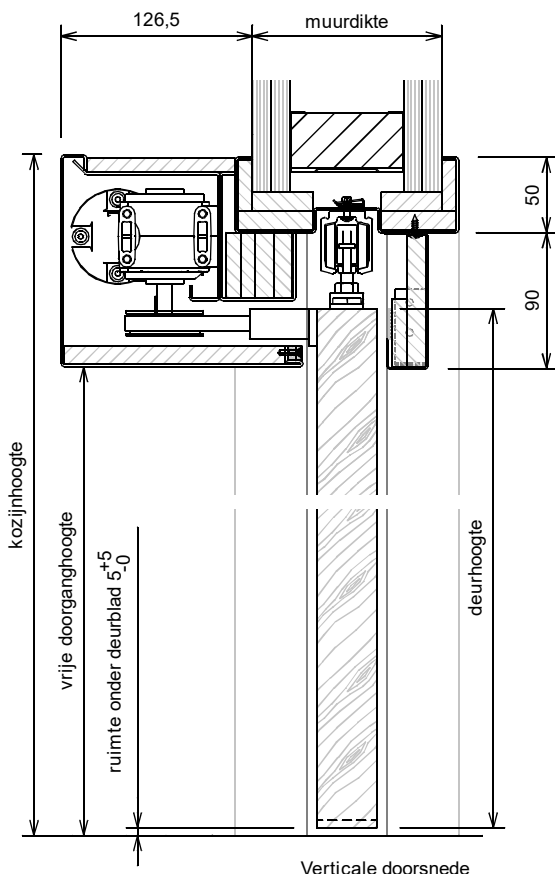
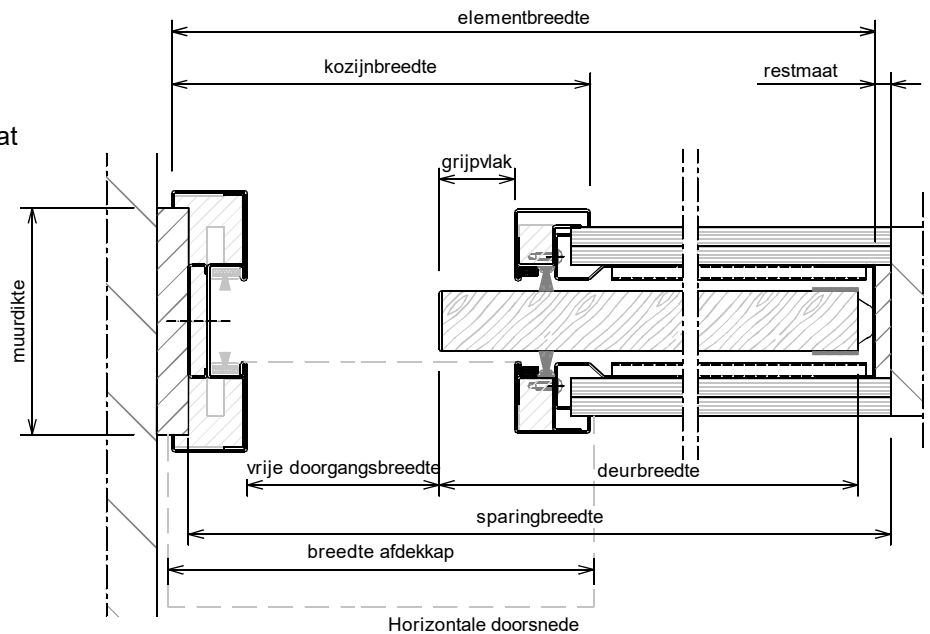


## Kenmerken

- plaatdikte 1,5 mm (zichtzijden gelakt)
- standaard gipsvulling in kap en stijlen
- standaard uitgevoerd met geïntegreerd borstelprofiel
- standaard af fabriek gelast nisgedeelte met versteviging
- standaard Heavy Duty aandrijving (max. 100 kg deurblad gewicht)
- standaard Geze schuifgarnituur
- standaard grijpvlak 50 mm
- standaard geschikt voor muurdikte 125 mm
- standaard uitgevoerd voor deurdikte 40 mm
- standaard deurhoogte 2015, 2115 of 2315 mm

## Optie

- uitvoering met "plafond hoge deur" (model R61)
- uitgevoerd met grijpvlak 105 mm
- uitgevoerd t.b.v wanddikte 150 mm
- uitgevoerd met bewegingsmelder
- uitgevoerd met elleboogschakelaar
- uitgevoerd met universele RVS sluitplaat



Rekentabel	Berekening	Waarde
Deurbreedte (minimaal 980, max 1480)		
Grijpvlak	50 / 105	
Kozijnbreedte	Deurbreedte + 25	
Vrije Doorgangsbreedte grijpvlak 50	Deurbreedte - 125	
Elementbreedte grijpvlak 50	2 x Deurbreedte - 60	
Sparingbreedte grijpvlak 50	2 x Deurbreedte - 15	
Vrije Doorgangsbreedte grijpvlak 105	Deurbreedte - 180	
Elementbreedte grijpvlak 105	2 x Deurbreedte - 75	
Sparingbreedte grijpvlak 105	2 x Deurbreedte - 65	
Breedte afdekkap	Deurbreedte + 5	
Restmaat (uitvullen voorafgaand aan gipsbeplating)		
Muurdikte	125 / 150	
Deurhoogte	2115/ 2315	
Kozijnhoogte	Deurhoogte + 105	
Vrije Doorgangshoogte	Deurhoogte - 25	
Sparinghoogte	Deurhoogte + 205	

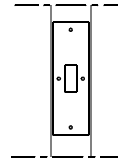
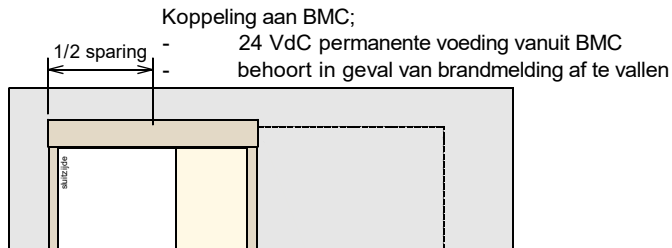
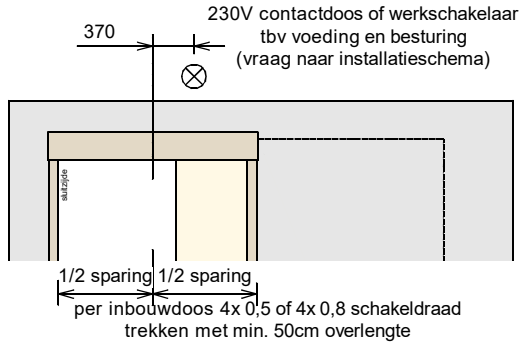
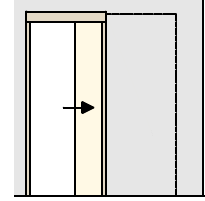
Let op: het kozijn is geen dragend deel, zorg voor een stevige en stabiele wand uitvoeren met verzwaarde / verstevigde C-profielen

**ANDUSTA**

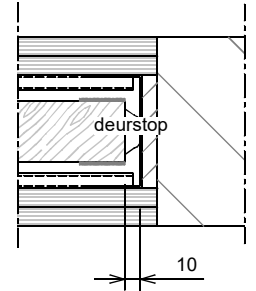
Model: R01-R61 Q-E

Schuifdeurkozijn in de wand zonder bovenlicht  
Brandwerend met elektrische aandrijving

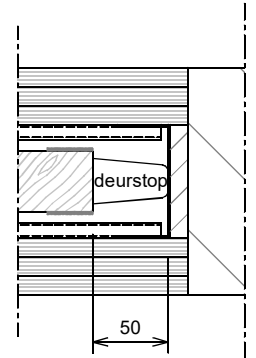
Opbouw aan buitenzijde



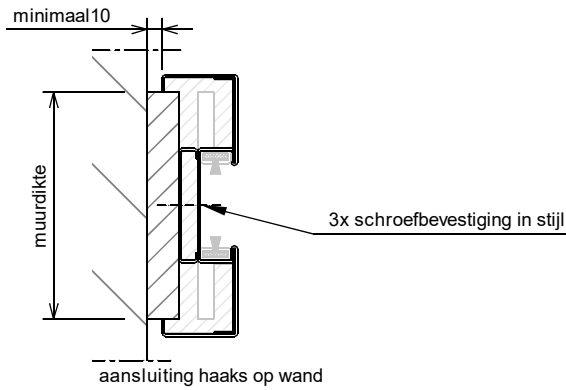
Slotgat + RVS-sluitplaat (optie)



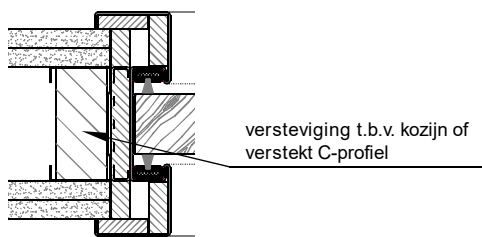
Grijpvlak 50 = deurstop 10



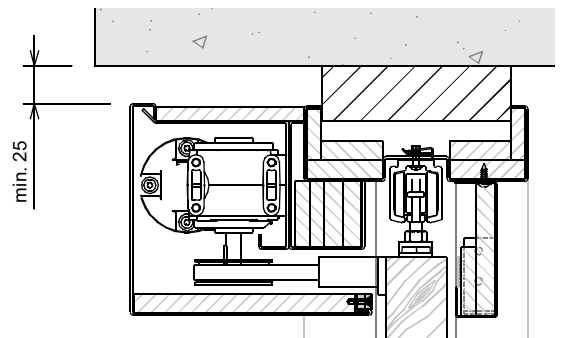
Grijpvlak 105 = deurstop 50



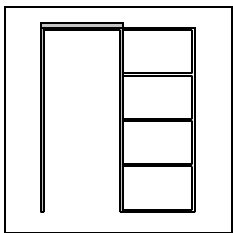
aansluiting haaks op wand



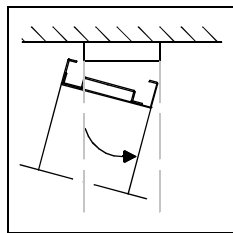
aansluiting MS-wand



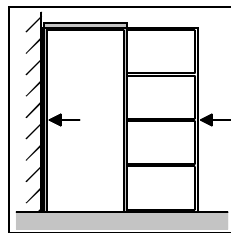
aansluiting onder plafond



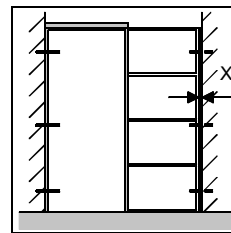
1



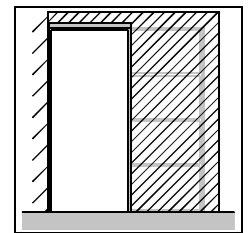
2



3



4



5

- 1 : Kozijn monteren.
- 2 : Kozijn in gespaarde opening plaatsen (indien aanwezig kozijn aan bovenliggende wanddeel draaien).
- 3 : Kozijn sluitstijl zijwaarts aan wandlat schuiven.  
Stijlen + bovendorpel nauwkeurig te lood stellen.
- 4 : Restmaat X uitvullen + kozijn vastschroeven.
- 5 : Kozijn + eventueel bovenliggend wanddeel afwerken.

Wijzigingen voorbehouden.

Aan dit document kunnen geen rechten worden ontleend

Bestand: R01\_R61\_Q\_E